



MAAELUMINISTEERIUM



Maaelu Arengu Euroopa
Põllumajandusfond
Euroopa Investeeringud
maapiirkondadesse

MAK keskkonnatoetuste muudatused 2017.aastal

Põllumajanduskeskkonna büroo
Maaeluministerium



2017. aastal saab alustada uut kohustust:

- Keskkonnasõbralik majandamine
- Piirkondlik mullakaitsetoetus
- Keskkonnasõbraliku puuvilja- ja marjakasvatuse toetus
- Kohalikku sorti taimede kasvatamise toetus
- Ohustatud tõugu looma kasvatamise toetus
- Poolloodusliku koosluse hooldamise toetus
- Mahepõllumajandusele ülemineku ja mahepõllumajandusega jätkamise toetus

2017.aastal saab jätkuvalt taotleda ka

Loomade heaolu toetust

Natura 2000 toetust põllumajandusmaale

Natura 2000 toetust erametsamaale

2018. aastal on kavas võtta vastu piirkondliku
veekaitsetoetuse kohustusi

Mis on 2017.aastal määrustes muutumas?



Keskkonnasõbraliku majandamise toetus

- 2017. aastal saab alustada uusi KSM kohustusi ja suurendada kohustust üle 20%
- Mesilaste korjealade rajamise lisategevuse ühikumäära suurendatakse 100 eurolt 193 eurole hektari kohta aastas



Keskkonnasõbraliku majandamise toetus

- Põlluraamatusse tuleb kanda andmed põllul kasutatud sertifitseeritud teraviljaseemne kohta
- Väetamisplaani nõude baasnõudeks veeseaduse alusel väetamisplaani koostamine

Keskkonnasõbraliku puuvilja- ja marjakasvatuse toetus

- Toetatavate kultuuride nimekirja lisatakse neli uut kultuuri koos miinimumtihedustega:
 - Harilik sarapuu – vähemalt 250 tk/ha
 - Söödav kuslapuu – vähemalt 665 tk/ha
 - Kurdlehine kibuvits – vähemalt 665 tk/ha
 - Harilik pihlakas – vähemalt 150 tk/ha



Kohalikku sorti taimede kasvatamise toetus

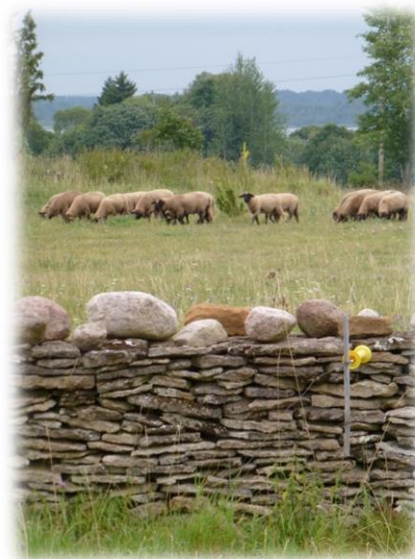
- Valge ristik „Jõgeva 4“ - kui sertifitseeritud seemet ei ole saada, võib kasutada aretusseemet
- Täpsustuvad sordiehtsust tõendavad dokumendid:
 - Seemne müügi pakendi originaaletikett
 - Taimepass või erialaliidu eksperdi (Aiandusliidu puuviljanduskomisjon) arvamus, et tegemist on toetatava sordiga
 - Tarnija dokument

Poolloodusliku koosluse hooldamise toetus

Täpsustused aitavad vähendada kaheti mõistetavust:

- Toetusõiguslik on ala „kus on võimalik poollooduslikku kooslust määruses sätestatu kohaselt hooldada“ (ei piisa sellest, et ala on PLK, aga puudub taimestik, mida niita/karjatada)
- Pinnaseteed, mis on üle poole ulatuses kaetud taimestikuga ja mida hooldatakse

Poolloodusliku koosluse hooldamise toetus



- Karjatataval alal võib niita määruses sätestatud ajast alates ja teisi niitmise reegleid järgides

Poolloodusliku koosluse hooldamise toetus

- Tuuakse selgemalt välja, et niidetaval alal on hekseldamine keelatud ning millistel tingimustel karjataval alal KA loal hekseldamine lubatud
- KA määrab eemaldamist vajava puistu liigilise koosseisu, koha ja mahu kooskõlastamise käigus
- KA-l on õigus määrata niite äravedamise aega

Mitmed muudatused on seotud piirkondliku veekaitsetoetuse eeldatava avamisega 2018. aastal

Piirkondlik veekaitsetoetus NTA-l:

- 60% talvise taimkatte nõue
- Kaitsmata põhjaveega aladel ja karstialadel maa rohumaana hoidmine



Mitmed muudatused on seotud piirkondliku veekaitsetoetuse eeldatava avamisega 2018. aastal

- KSM
 - Põhitegevuse maa kohta ei saa samaaegselt VESI toetust maa rohumaana hoidmise eest
 - Taotleja ei saa samaaegselt toetust täiendava veekaitse lisategevuse ja VESI toetuse maa talvise taimkatte all hoidmise elluviimise eest
 - KSM kohustuse saab asendada VESI toetuse maa rohumaana hoidmise kohustusega

Mitmed muudatused on seotud piirkondliku veekaitsetoetuse eeldatava avamisega 2018. aastal

- Piirkondlik mullakaitsetoetus
 - kohustuse saab asendada veekaitsetoetuse maa rohumaana hoidmise kohustusega
- Kohalikku sorti taimede kasvatamise toetus ja Natura 2000, keskkonnasõbraliku puuvilja- ja marjakasvatuse toetus ning toetus põllumajandusmaale
 - Samaaegselt ei saa toetust veekaitsetoetuse maale

Loomade heaolu toetus



- Sigade väljaspidamise lisanõuet ei rakendata sigade aafrika katku tõttu kuni aastani 2020

Ohustatud tõugu looma toetus

- Lisatoetust (100 EUR) võib taotleda toetusõigusliku eesti maatõugu lehma kohta, kes on toetuse taotlemisele eelnenud aastal andnud tõendatud põlvnemisega puhtatõulise järglase, ning vasikas on elussündinud ja andmed tema sünni kohta on kantud põllumajandusloomade registrisse või esitatud jõudluskontrolli läbiviijale
- Toetusõiguslik ka loom, keda peetakse kohustuseaastal rendi- või muu selletaolise suhte alusel

Natura 2000 erametsamaa toetus

- Toetust antakse väljapoole Natura alasid nimetatud kaitstava loodusobjekti sihtkaitsevööndi erametsamaadele (ca 5000 ha)
- Vastavad muudatused taotlusvormil
- Toetuse ühikumäär väljaspool Natura 2000 alasid saab olema 110 eur/ha
- Taotlemine 4.-20. aprillil
- Muudatus on EK poolt kinnitamata (MAKi muutmine on menetluses)!

Meetmete hindamine

Põllumajandusuuringute Keskus on olnud MAK keskkonnatoetuste hindajaks alates 2004

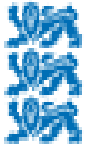
Hindamise iga-aastased aruanded ja muu hindamise alane teave: <http://pmk.agri.ee/pkt>



Keskkonnaamet korraldab koolitus-teabepäevad

Vedelsõnniku laotamisplaanide taotluste ja veekaitsevööndis karjatamise teatiste esitamine läbi infosüsteemi

- Tartus 23.03.2017 kell 11.00-15.00 (Aleksandri 14 - Keskkonnaameti Tartu kontor)
- Pärnus 28.03.2017 kell 11.00-15.00 (Roheline 64 - Keskkonnaameti Pärnu kontor)
- Jänedal 30.03.2017 kell 11.00-15.00 (Jänedal mõisa konverentsikeskus)



MAAELUMINISTEERIUM

Aitäh!

