



Poegimisaeg, abistamine

Katrin Tähepõld, lambakasvatuskonsulent, DVM, ELKL
aretustöö koordinaator

Tiinustokseemia

- Ca 6 nädalat enne poegimist parema sööda peale
- Miks?
- Et vältida tiinustokseemiat
- KLT: nõrkus, ei jõua seista, ei söö, ei joo, ei imeta
- Ravi: kergemal juhul Vatsa Kange, raskemal juhul kutsuda veterinaar
- Pärast poegimist tõuseb emaslooma valguvajadus 30-55%
- Mida rohkem tallesid, seda rohkem valku vajab
- USAs on reegel, et 1 talle kohta 250g teravilja, kui koresööt ei ole piisavalt valgurikas

- Ca defitsiit
- Närvinähud, loom jääb maha, läheb jahedaks (kõrvad nt), võib täis minna
- <https://www.youtube.com/watch?v=IBCChGJ12un8>
- <https://www.youtube.com/watch?v=GPT4LzdNiD0>
- Tuleb ruttu Ca manustada

Tupe prolaps











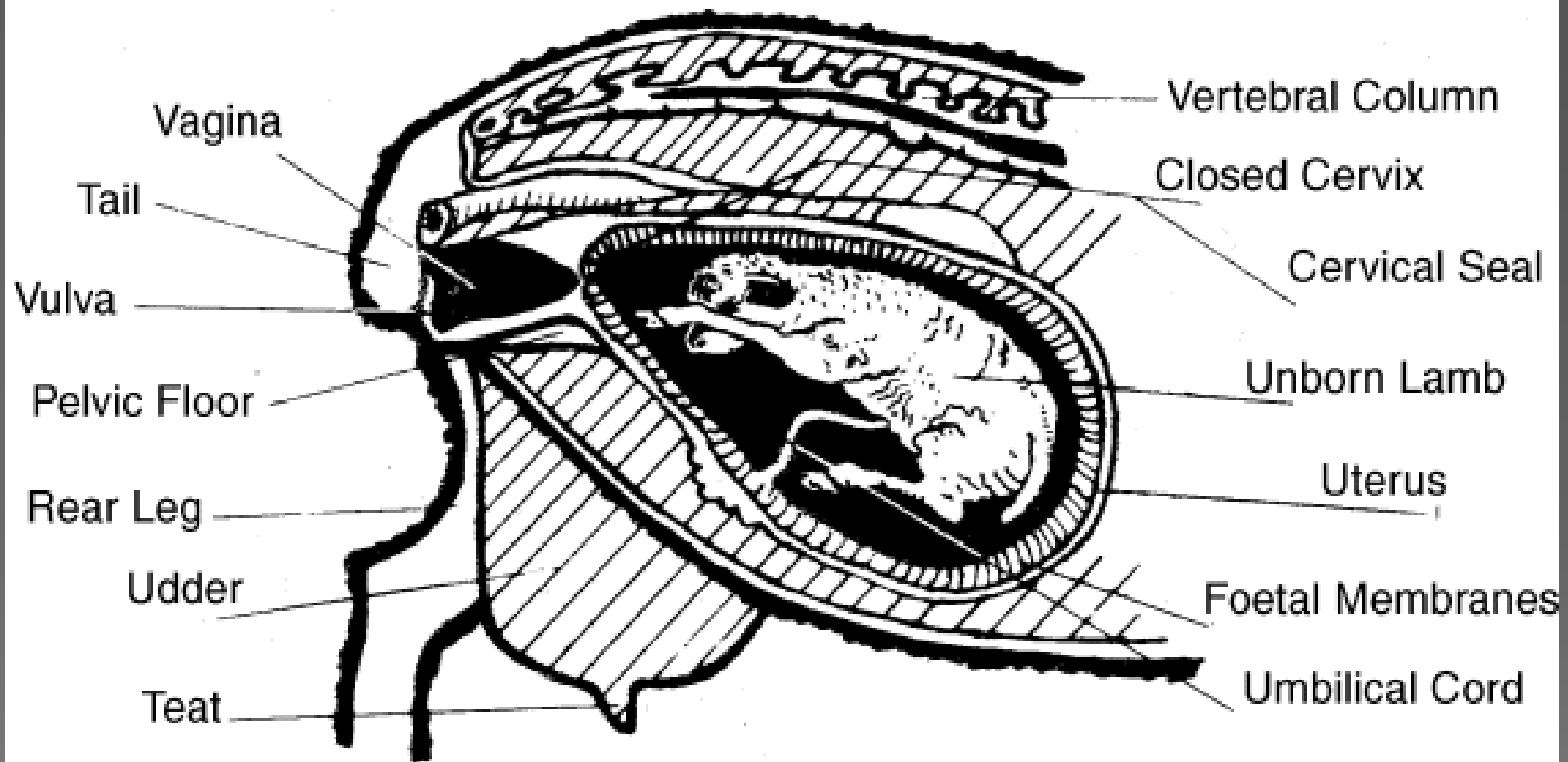
- Tavaliselt mõned nädalad enne poegimist
- Ühte kindlat põhjust pole (pärilik? söötmine? vanus? korduvpoegija? mitu talle?)
- Oled just avastanud: lükka sisse tagasi, pane peale tupefiksaator, võimalusel ka valuvaigisti
- On juba mõnda aega olnud: võib viina enne anda ja siis proovida. Kindlasti korralikult ära pesta enne
- Kui ei aita: kutsu veterinaar
- Prognoos: üldjuhul kannavad tiinuse lõpuni. Kuid rohkem paaritama ei peaks



- ◉ Üldjuhul suure talle poegimise tagajärg
- ◉ Tagasipanek on “kahemehetöö”
- ◉ Utele viin pitsitäis
- ◉ Üks hoiab ute tagumikku üleval
- ◉ Teine hakkab vaikselt tagasi lükkama. Tavaliselt kui juba 15 cm oled sisse saanud, siis edasi läheb lihtsalt
- ◉ Kontrolli, et täies ulatuses on tagasipöördunud
- ◉ Pane peale tupefiksaator
- ◉ Võimalusel valuvaigisti
- ◉ Juba seisnud mõnda aega; tuleb välja tagasi: konsulteerri loomaarstiga

Valed asendid

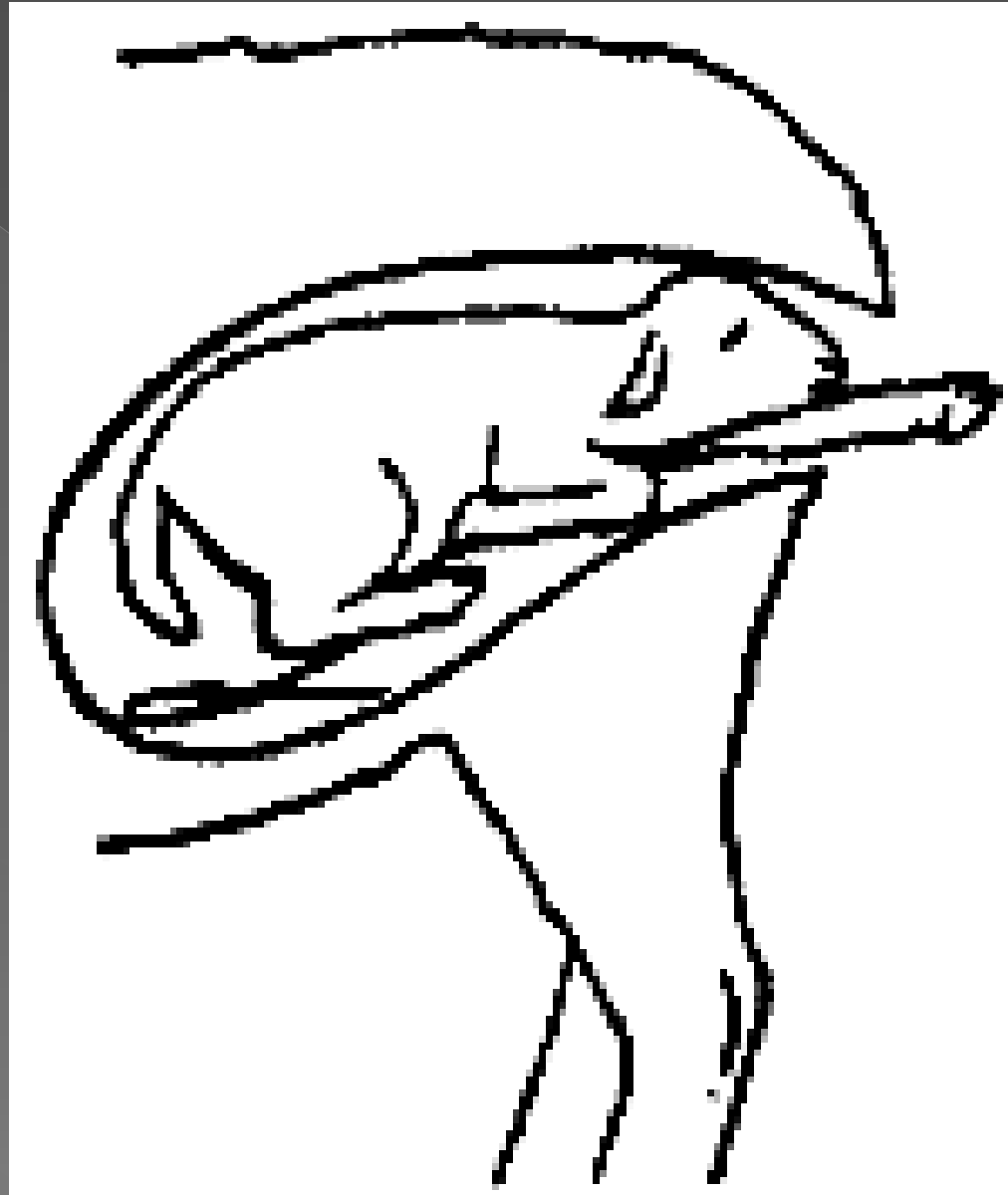
Full Term Ewe with Lamb in Normal Presentation



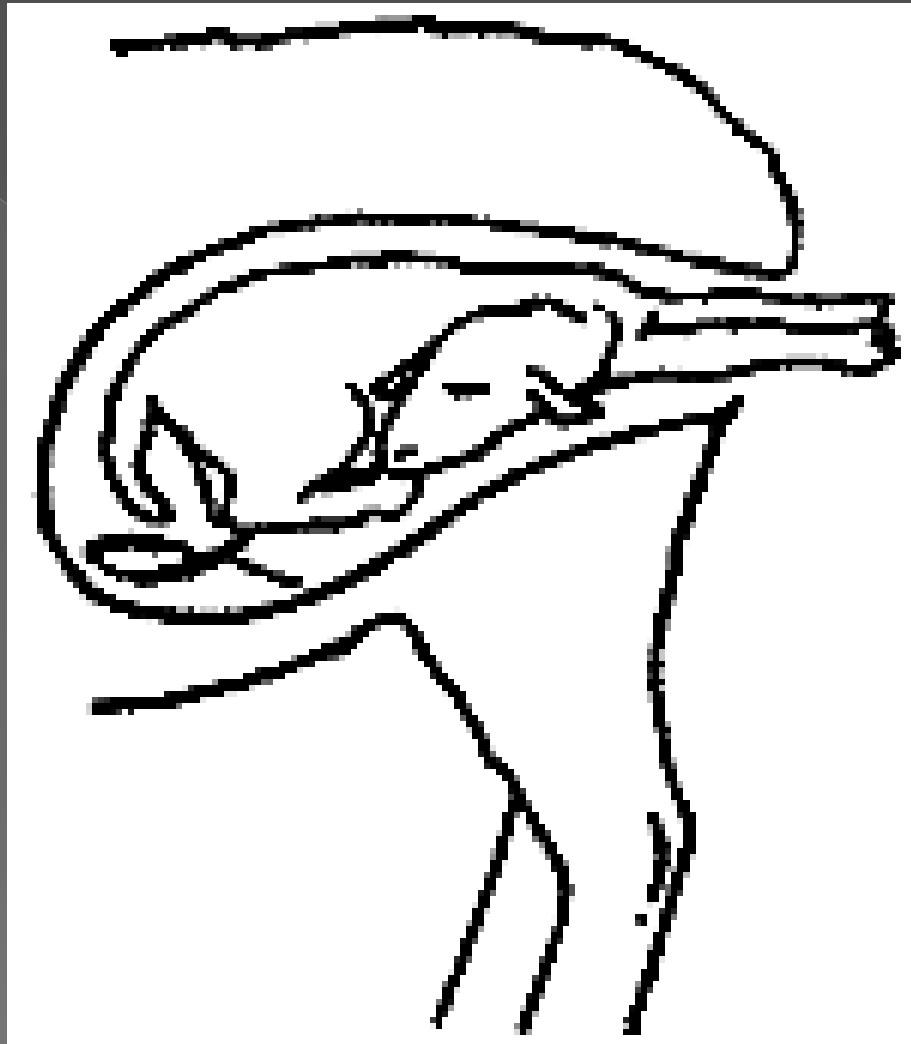


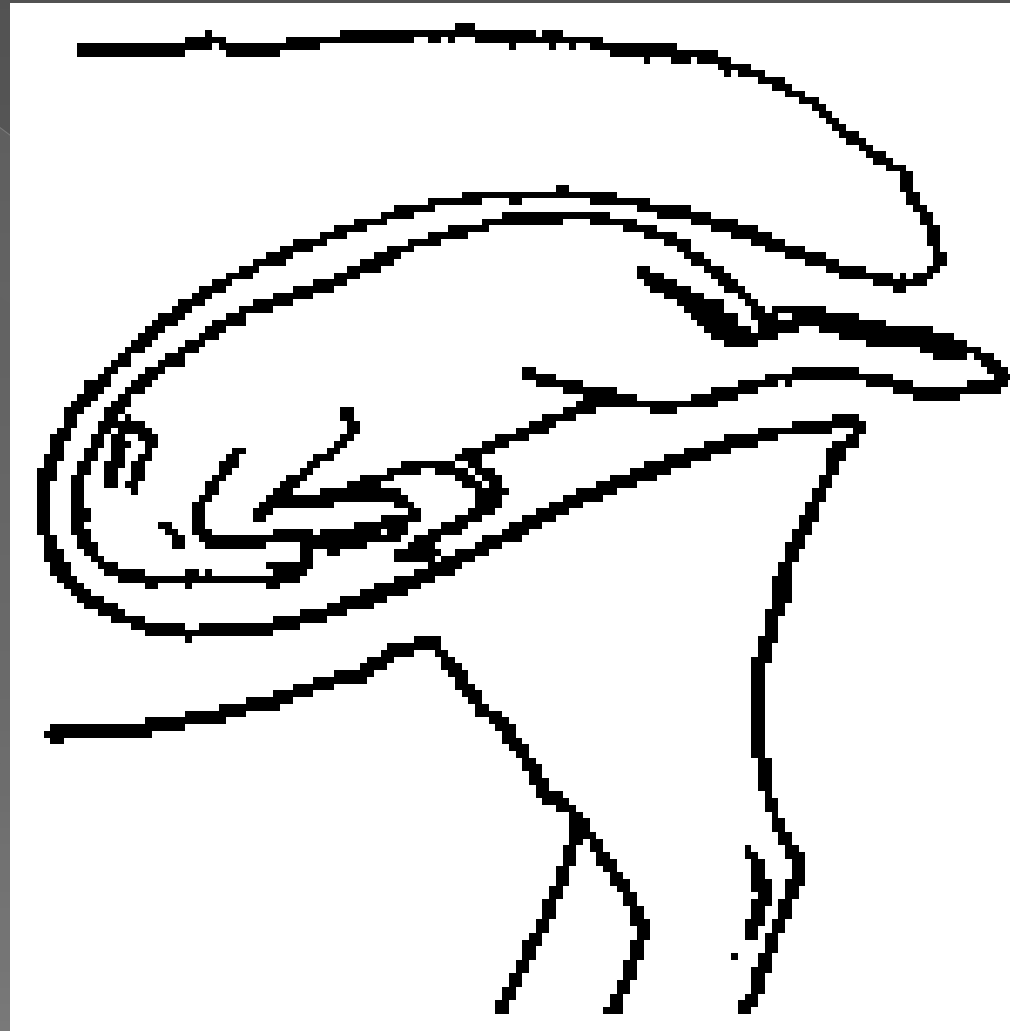




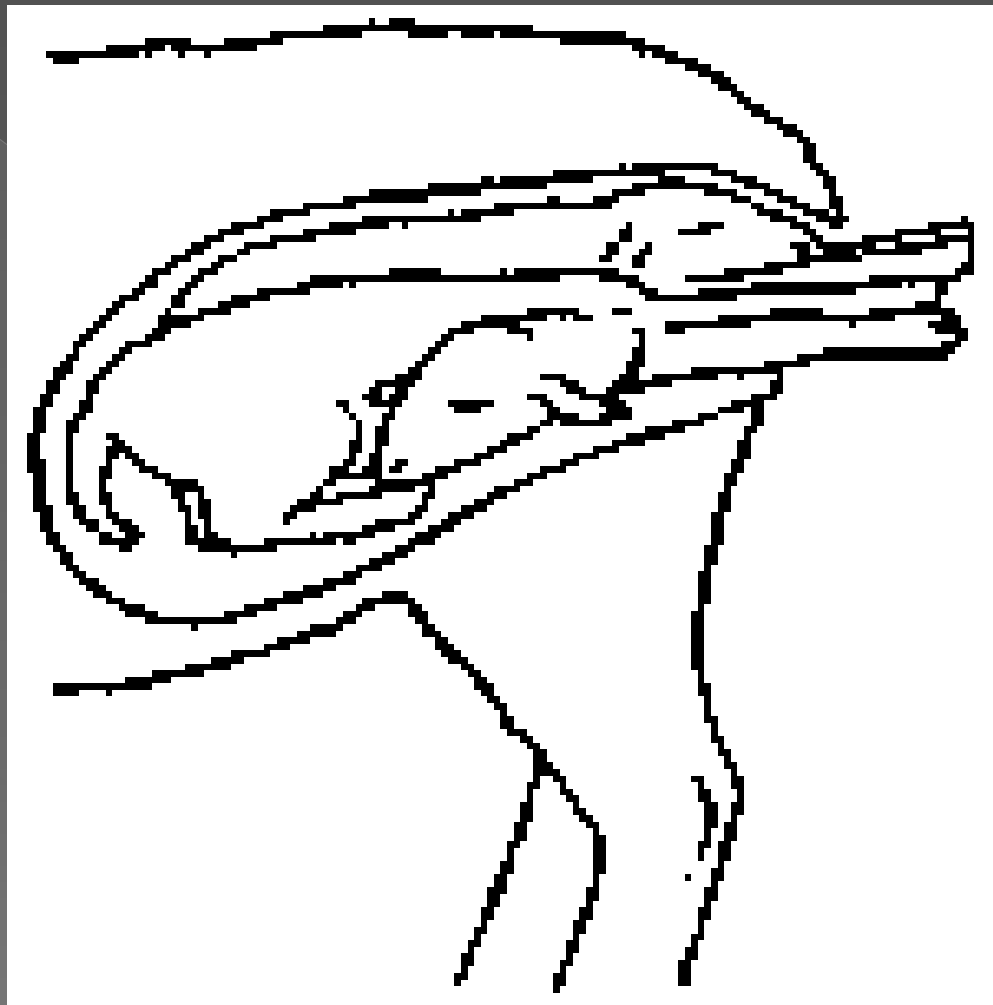


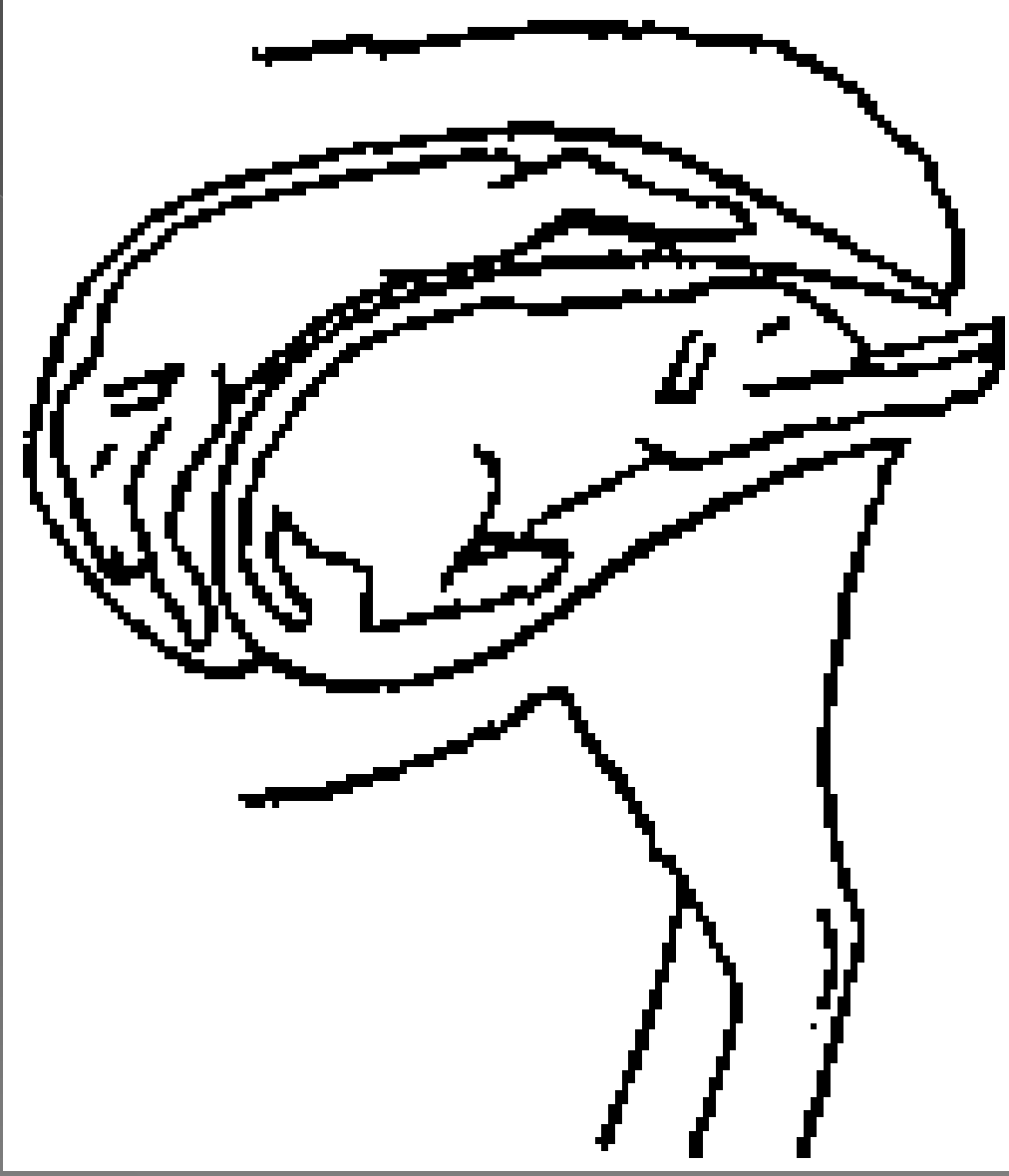












Pea on tupest
väljas?

Vaikselt hakkad näppudega teda lahti
suruma.

Kui juba randmest käsi läbi, siis hakka talle
vaikselt välja tooma
Ettevaatlikult!

Mastiit

Udar kõva

Udar külm/kuum

Piima ei tule/on kohupiimalaadne vms

Ravi! (Räägid loomaaarstiga)

Kindlasti sügisel enne paaritust üle katsuda.

Kui on tükke vms, siis paaritusse mitte panna

Pole piima/on vähe

Võib proovida eraldi juurde sööta kaera vms
(võib veel tulla)

Seetõttu peab konditsioon hea olema
Osadel ei tule hoolimata heast konditsioonist -
> sügisel prakeeri

Parem, kui tall jääb oma emaga ikka. Tall
kasvab paremini.