



Euroopa Maaelu Arengu
Põllumajandusfond:
Euroopa investeeringud
maapiirkondadesse

Sööda ohutus läbi ennetava tegevuse

Sööda jälgitavus

29.11.2022

Kõjala Põu

Kõljala POÜ

- Asutatud 1993. aastal
- Põllumaad kokku üle 2700 ha
- Lehmade arv: 1050 lüpsilehma
- Töötajate arv: 46



Sööda jälgitavuse olulisus

- Sööda ohutuse tagamine
 - Inimesele
 - Loomale
 - Keskkonnale
- Kasu tootjale
 - Kõrge ja kvaliteetne toodang
 - Riskide maandamine
 - Probleemide kiire avastamine
- Enesekontrolli kehtestamine
 - Hügieen
 - Töötajate koolitamine
- PTA kontroll



Omatoodetud söödad

- Söötade ohutu tootmine ja hoiustamine
 - Teadlikud töötajad
- Korrektne märgistamine
- Pidev kontroll
 - Õige arvepidamine
 - Regulaarne proovide võtmine



Ostusöödad

- Ohutu ladustamine
- Dokumentatsioon
 - Söödaproovid
 - Sööda päritolu
- Usalda, aga kontrolli
 - Kogus
 - Kvaliteet

Näiteid Kõljala POÜ kogemusel

- Maisi farss 2008
 - Söödeti 5 päeva
 - 38 mastiiti
 - 3 surma
 - Mõju piima kvaliteedile
 - Labor kinnitas maisijahu toksilisust
- Maisiterad jääga

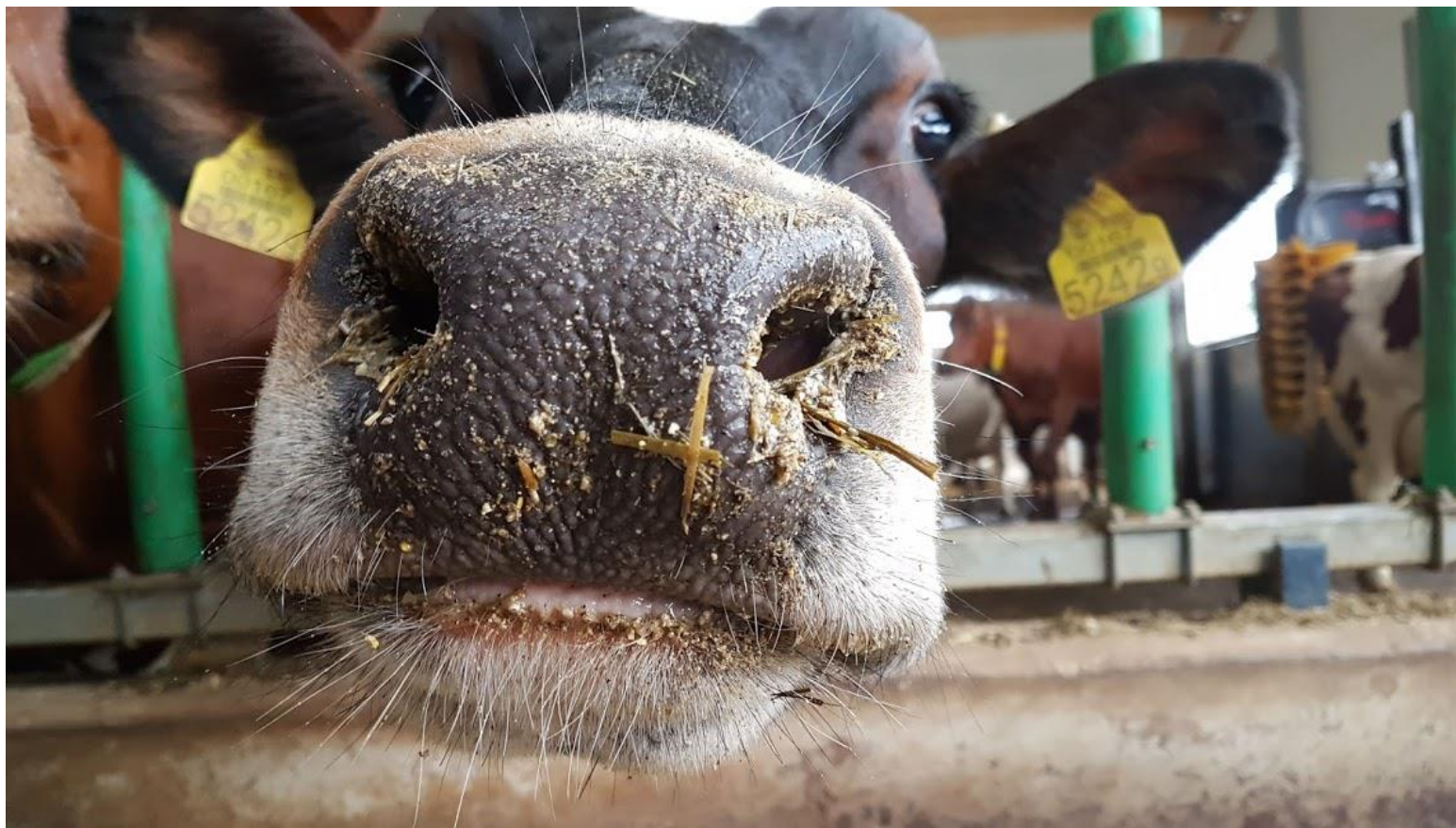


Näiteid Kõljala POÜ kogemusel

- Riknenud vasikate starter
- Betoontükid rapsikoogis
- Kõrbenud rapsikook
 - Piimatoodangu järsk kukkumine
 - Labori kinnitus
 - Madalam proteiin
- Hallitanud hein
 - Vasikate haigestumine ja suremine



Tänan kuulamast



Kõjala POÜ