



PÕLLUMAJANDUSE REGISTRITE
JA INFORMATSIOONI AMET

METK Maaelu
Teadmuskeskus



Euroopa Maaelu Arengu
Põllumajandusfond:
Euroopa investeeringud
maapiirkondadesse

E-põlluraamatu pidamine PRIA põldude haldamise teenuses

Evely Veetsmann/PRIA

21.11.2024



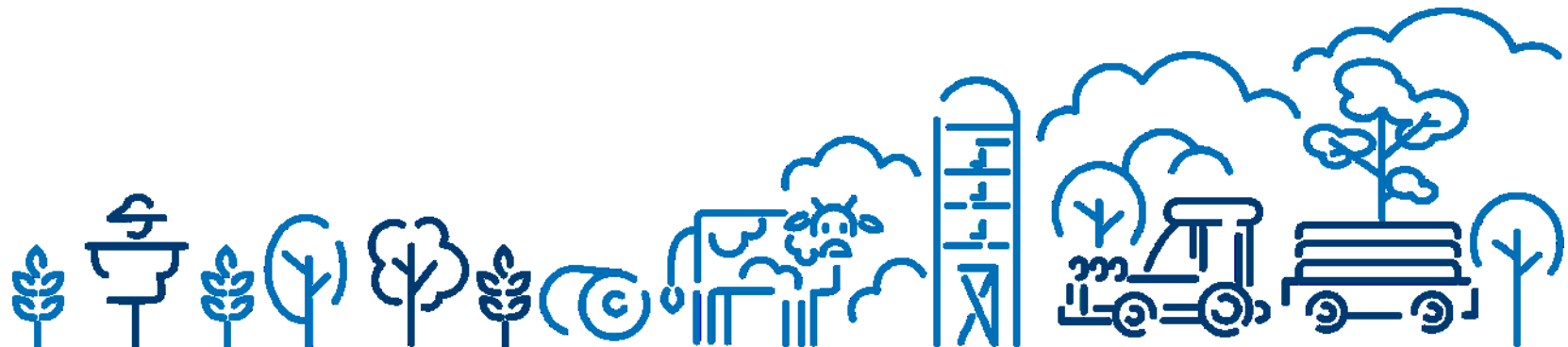


Teenuse asukoht ja kasutamise eeldused

- * Asukoht: e-PRIA → Peamenüü → Pindalateenused → Põldude haldamine



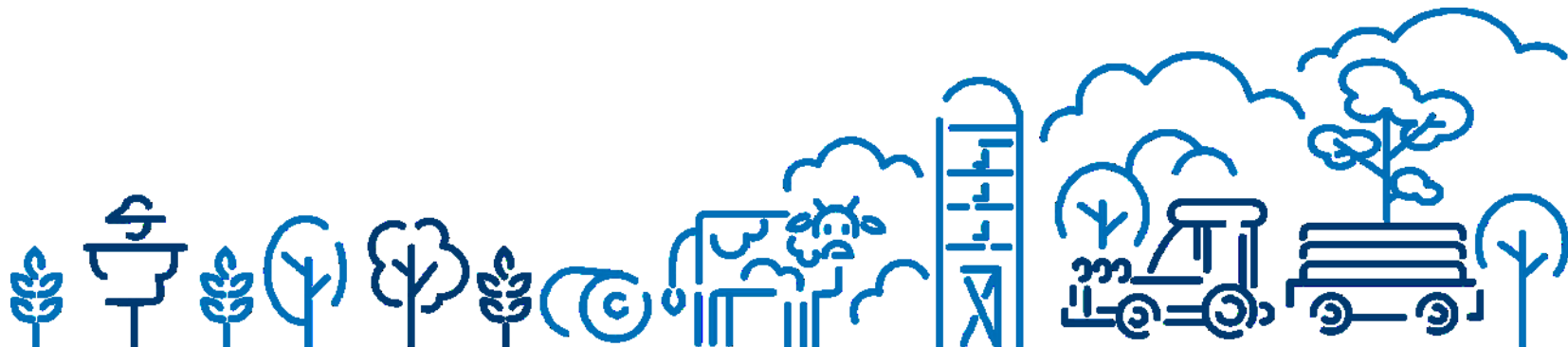
- * e-PRIA kasutamiseks on vajalik autenditud sisselogimine ning e-PRIA kasutamise lepingu sõlmimine.
- * Põldude haldamise teenuse kasutamiseks on vajalik lisada andmed PRIA kliendiregistrisse ning vajadusel anda esindusõigused.
- * **Kui oled e-PRIA kasutaja, varasemalt põldude haldamise teenuses põlde ette valmistanud ning pindalatoetusi taotlenud, on sul juba olemas ka ligipääs PRIA e-põlluraamatu teenusele.**





Põldude haldamise teenuse (PHT) uuenenud võimalused

- * Aastaringselt kasutatav tasuta teenus.
- * Põldude ja alade lisamine ja nende andmete - nii geomeetria kui tärkandmed – haldus.
- * Põldudel ja aladel tehtud tegevuste andmete sisestamine (aeg, pindala, kasutatud materjalid, toitained, saagikused jne).
- * PRIA kaardirakenduse tööriistad, erinevad kaardikihid, kattuvuskontrollid jpm
- * Tegevuste ja uue hooaja põldude etteplaneerimine, sõltumata eelmise hooaja põllust.
- * Põldude ja alade andmete faili eksportimine, importimine, põldude ja alade üle kandmine teisele kasutajale.
- * Põlluraamatu põldude kasutamine pindalatoetuste taotlemise sisendina.
- * Kõik PHT olemasolevad funktsionaalsused: seosed/kontrollid põllumassiivide registriga, maastikuelemendid jms.





Uued funktsionaalsused ja eesmärgid tulevikuks

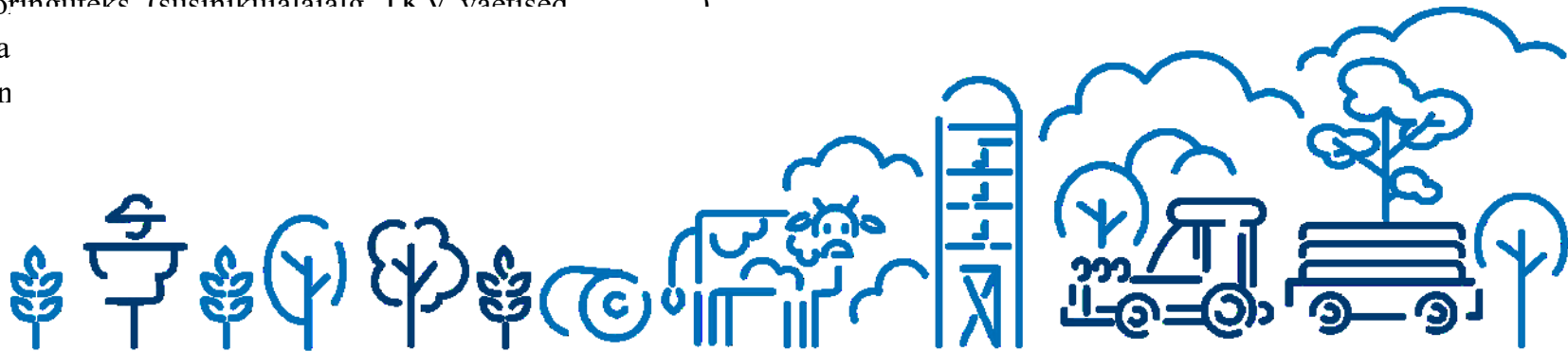
- * Soovitusteenused: lupjamissoovitus, väetussoovitus, NPK ja huumusbilansi kalkulaator, mullaproovide päring
- * Orgaanilise väetisega väetamisel toitainete tabeli eeltäitmine keskmistatud väärtuste alusel
- * Kasutajate tagasisidest lähtuvalt mugavusparandused (andmeväljade kohendamine ja eeltäitmine, mitmele põllule korraga sama tegevuse sisestamine jms)

Lähitulevik:

- * Menetleja (PRIA, KeA, PTA) ligipääs PHT andmetele
- * Põllutegevustega mulda viidud toitainete koondarvestused, lämmastikubilansi arvestus
- * Liidestumised eratarkvaradega

Pikem perspektiiv:

- * Eesmärk jõuda 2028. aastaks kõikehõlmava ning stabiilse riikliku andmekoguni, kattes 1 000 000 ha
- * Standardiseeritud ja keskselt kogutud andmed pakuvad võimalusi riskasutuseks:
 - Statistikaamet -> kellelt omakorda sisendiks teistele mõõtjatele, mõttekodadele, poliitikakujundajatele, jne
 - Järelevalve osaline automatiseerimine (KeA, PTA, ka PRIA ise) ja ennetuse mudelile liikumine = mitmekülgne ressursside kokkuhoid
 - Sisend teadustöök (METK, EMÜ, ..) → uued teadmised, uued teadmisteenused
 - Sisend rohepöördega seotud monitooringuteks (süsinikuaialaiala TKV väetised ...)
- Digitaalne põlluraamatu täitmine → digitea
- Toiduturvalisus, konkurentsivõime, keskkon





Soovitusteenused, kalkulaatorid (1)

Mullaproovid

Mullaproovide teenus tagastab METKis (Maaelu Teadmuskeskus) tehtud mullaproovide tulemused põhinedes valitud põllu geometrial

Mullaproovid

Põllumassiivi nr: 123123123123
Põllu nr: 123
Põllu pindala: 12,3 ha

Põllu keskmine [Mullaproovi punktide tulemused](#)

Proovi aeg: 01.01.2022

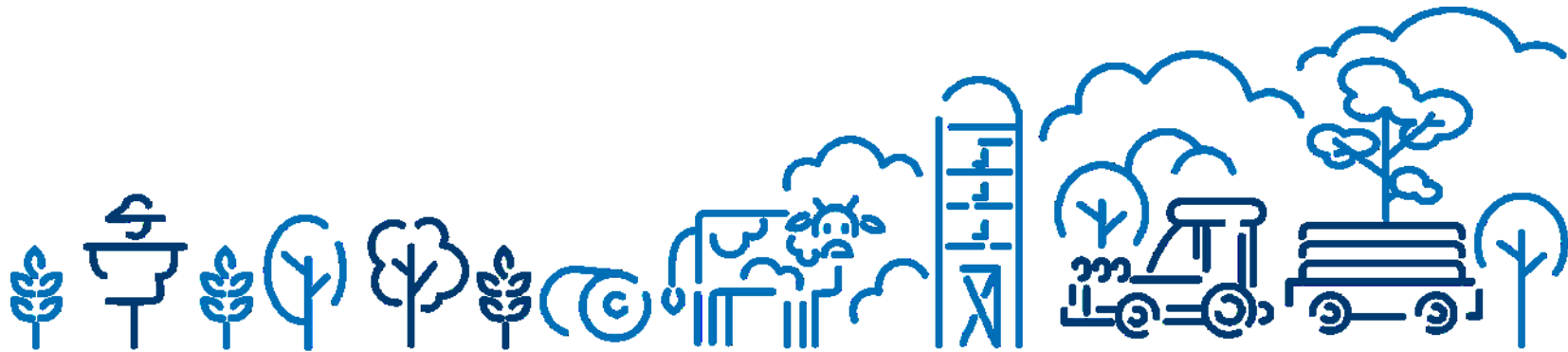
pH	P (mg/kg)	K (mg/kg)
5,7	161	137

Laadi tulemused alla: [XLS](#) [CSV](#)

Sulge

Lupjamissoovitused

METKi mullaproovide põhjal arvutatakse keskmine lubjatarve ja genereeritakse lupjamiskaart.





Soovitusteenused, kalkulaatorid (2)

Väetussoovitused

Saab arvutada lämmastiku (N), fosfori (P) ja kaaliumi (K) vajadust vastavalt kasvatatavale kultuurile ja soovitud saagikusele.

Väetussoovitus

Sisesta andmed

Põllumassiivi nr	Pindala (ha)	Põllumajanduskultuur	Lämmastikusoovitus mõjutavad tegurid	Orgaaniline väetis	Soovitud saak t/ha	Teravilja põhk põllule jäetud
64854854106	192,12	talnisiu allakulvita		<input type="checkbox"/> - <input type="checkbox"/> +	5	<input type="checkbox"/>

Salvesta ja sulge **Arvuta**

EMÜ mudeli põhjal loodud kalkulaatorit saab kasutada mineraalmuldadel Corg bilansi ja varu arvutamiseks.

Huumusbilansi kalkulaator

Põllumassiivi nr: 123123123123
Põllu nr: 123
Põllu pindala: 12,3 ha

Algne Corg varu (t/ha): 232
Corg bilans (kg/ha aastas): 362
Corg varu muutus (% algsest aastas): 0,16

Väga kõrge, vedeldamiseks ja mineraalainete suure normide korral võib olla tarvis teha loomastiku leostamist oht.

Sulge

NPK bilansi kalkulaator

Toimib lihtsustatud üldbilansi põhimõttel. METKi mullaproovide põhjal antakse tulemustele kvalitatiivsed sõnalisel hinnangud.

NPK kalkulaator

Põllumassiivi nr: 123123123123
Põllu nr: 123
Põllu pindala: 12,3 ha

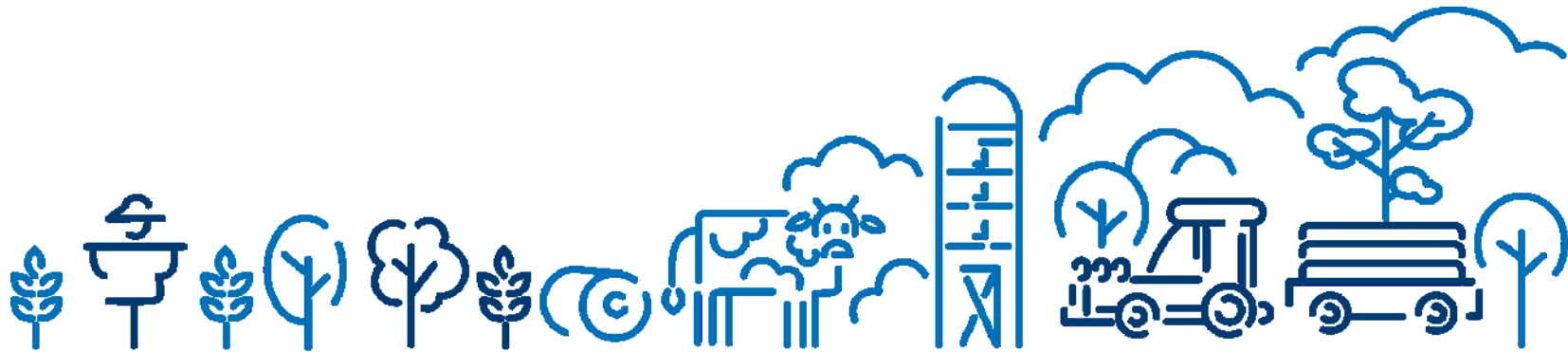
N (kg/ha) 4,255	P (kg/ha) 2,5	K (kg/ha) 19
--------------------	------------------	-----------------

Väga N-rikkal muljal positiivne bilans. Vedeldamiseks ja/või mineraalse N kasutamine peab olema sünkroonis talme vajadusega, vastasel juhul suureneb leostamise oht.

P-vaesel muljal tasakaaluline bilans. Põlv kesise P-seisundi hoidmiseks.

K-vaesel muljal tasakaaluline bilans. Põlv kesise K-seisundi hoidmiseks.

Sulge





Võimalikud kitsaskohad, mida PHTs e-põlluraamatut pidades arvestada

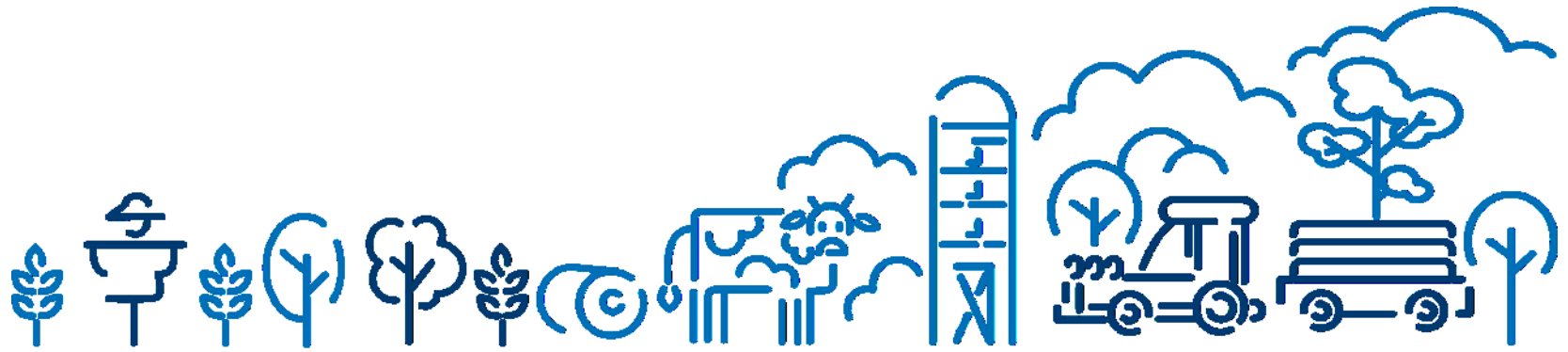
- * **Üldine raamistik**
 - Arvestada tuleb (taotluse ja põhikultuuri) hooaja kontseptsiooni
 - Kõikide erandjuhtude kajastamiseks ei pruugi alati olla mugavat lahendust
- * **Funktsionaalsus ei pruugi suurematele tootjatele esialgu olla piisav**
 - Mida ei ole: väetus- ja külvikorrapiandid, tööaja haldus, masinate liidestused, materjalide laovarud, karjahaldusel koplite kihid jms
- * **2024 aastal esineb andmete topelt esitamist riigile**
 - PTA, KeA, Statistikaamet - esialgu puudub teistel osapooltel ligipääs PHT andmetele





Müüdid ja hirmud ümber lükkamiseks

- * **10 päeva jooksul andmete esitamise nõude kontrollimine?**
 - Nõue kehtib endiselt, täitmine põllumehe vastutus. Nõudega seotud tehniline järelevalve ei oli lähimate aastate prioriteet.
 - Millal tegevus sisestati või muudeti (mitte segi ajada põllul tehtud tegevuse enda kuupäevaga), seda PRIA e-teenuses ei näidata.
- * **E-põlluraamat muutub kõigile kohustuslikus?**
 - Kohustuslik hetkel vaid KSM taotlejatele, teistele jätkuvalt vabatahtlik.
- * **KSM taotleja peab eratarkavarast ära kolima või ePRIA-s paralleelset põlluraamatut pidama?**
 - KSM taotleja saab jätkuvalt kasutada eratarkvara.
 - Topelt e-põlluraamatu pidamine pole vajalik ja KSM jaoks piisab, kui eratarkvaras juba peetakse.

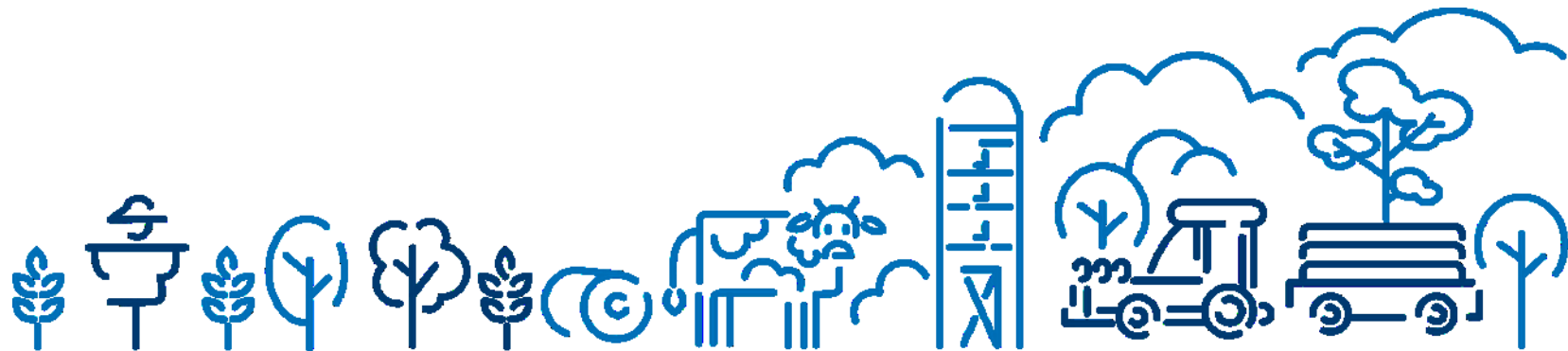




KSM meetmes e-põlluraamatu pidamise nõue

Alates 15. juulist jõustus keskkonnasõbraliku majandamise toetuse (KSM) taotlejale e-põlluraamatu pidamise nõue.

- * KSM taotleja võib pidada e-põlluraamatut e-PRIAs või eratarkvaras.
- * E-põlluraamatut ei pea täitma tagant järele. Kui KSM taotleja alustas elektroonse põlluraamatu kasutamist 15. juulist ning enne seda kasutas mõnda teist põlluraamatu pidamise viisi, ei ole tarvis hooaja alguses tehtud töid e-põlluraamatusse üle kanda.
- * Toetuse nõudeid peab taotleja täitma kalendriaasta piires.
- * Kui on plaanis ka 2025. aastal KSMi taotleda, tuleb põlluraamatut pidada elektroonselt alates 01.01.2025.
- * E-põlluraamatu pidamise nõue kehtib taotleja majapidamise kõigi põldude kohta.





PÕLLUMAJANDUSE REGISTRITE
JA INFORMATSIOONI AMET

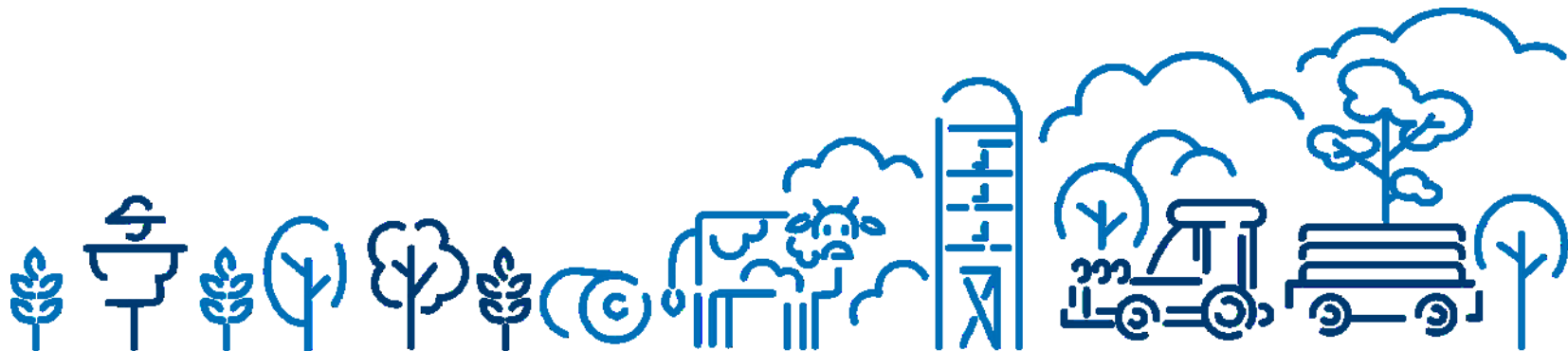
Pane tähele!

METK Maaelu
Teadmuskeskus



Euroopa Maaelu Arengu
Põllumajandusfond:
Euroopa investeeringud
maapiirkondadesse

- * Tutvu juhend- ja infomaterjalidega PRIA kodulehel aadressil www.pria.ee.
- * Liitu PRIA elektroonilise infokirja saajatega.
- * Jälgi meid ka Facebookis ja Instagramis.
- * Täiendavat infot põldude haldamise teenuse, sh põlluraamatu kohta saab põldude registri infotelefonilt **737 7660** või e-posti aadressilt **maa@pria.ee**.





PÕLLUMAJANDUSE REGISTRITE
JA INFORMATSIOONI AMET

METIK Maaelu
Teadmuskeskus



Euroopa Maaelu Arengu
Põllumajandusfond:
Euroopa investeeringud
maapiirkondadesse

Aitäh!

