



PÕLLUMAJANDUSE REGISTRITE
JA INFORMATSIOONI AMET

METK Maaelu
Teadmuskeskus



Euroopa Maaelu Arengu
Põllumajandusfond:
Euroopa investeeringud
maapiirkondadesse

E-põlluraamatu pidamine PRIA põldude haldamise teenuses

Evely Veetsmann/PRIA

23.05.2024



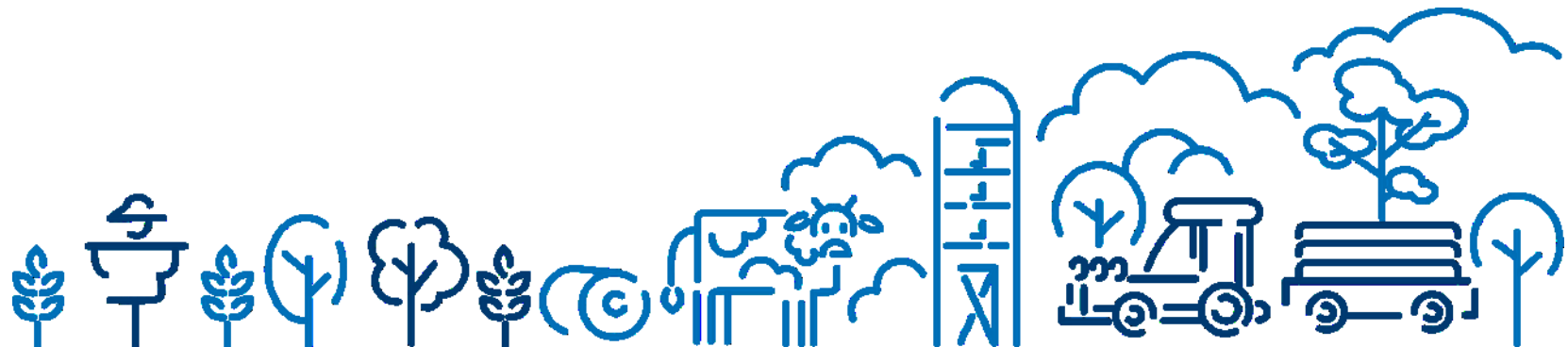


Teenuse asukoht ja kasutamise eeldused

- * Asukoht: e-PRIA → Peamenüü → Pindalateenused → Põldude haldamine



- * e-PRIA kasutamiseks on vajalik autenditud sisselogimine ning e-PRIA kasutamise lepingu sõlmimine.
- * Põldude haldamise teenuse kasutamiseks on vajalik lisada andmed PRIA kliendiregistrisse ning vajadusel anda esindusõigused.
- * **Kui oled e-PRIA kasutaja, varasemalt põldude haldamise teenuses põlde ette valmistanud ning pindalatoetusi taotlenud, on sul juba olemas ka ligipääs PRIA e-põlluraamatu teenusele.**

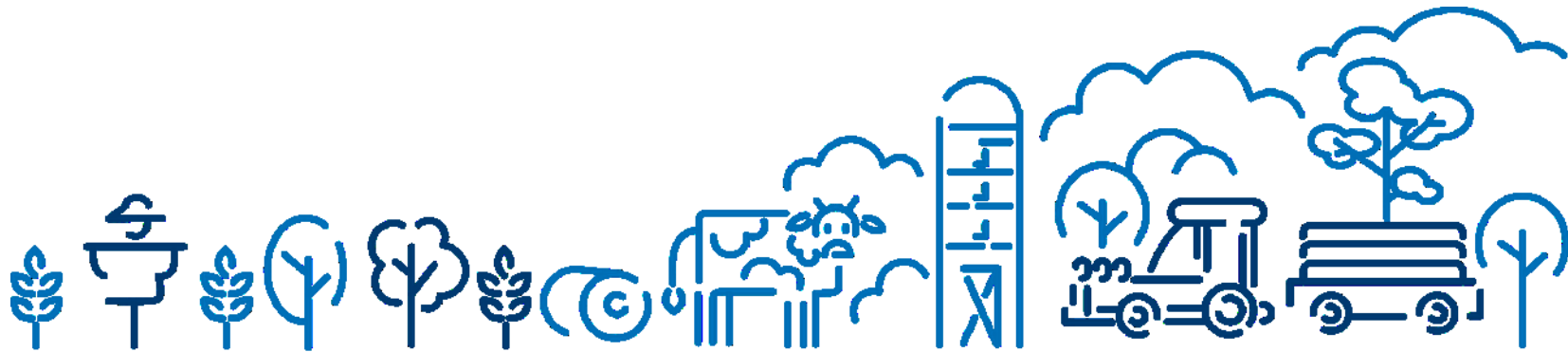




Põldude haldamise teenuse (PHT) uuenenud võimalused (alates 01.04.2024)

- * Aastaringselt kasutatav tasuta teenus.
- * Põldude ja alade lisamine ja nende andmete - nii geomeetria kui tärkandmed – haldus.
- * Põldudel ja aladel tehtud tegevuste andmete sisestamine (aeg, pindala, kasutatud materjalid, toitained, saagikused jne).
- * PRIA kaardirakenduse tööriistad, erinevad kaardikihid, kattuvuskontrollid jpm
- * Tegevuste ja uue hooaja põldude etteplaneerimine, sõltumata eelmise hooaja põllust.
- * Põldude ja alade andmete faili eksportimine, importimine, põldude ja alade üle kandmine teisele kasutajale.
- * Põlluraamatu põldude kasutamine pindalatoetuste taotlemise sisendina.
- * Kõik PHT olemasolevad funktsionaalsused: seosed/kontrollid põllumassiivide registriga, maastikuelemendid jms.

2024a kevadel ootab ees 2023a PHT viimane seis, põllud on vaja vaid ajakohastada, st suur töö põlluraamatu pidamise sisseseadmiseks on vaikumisi tehtud.





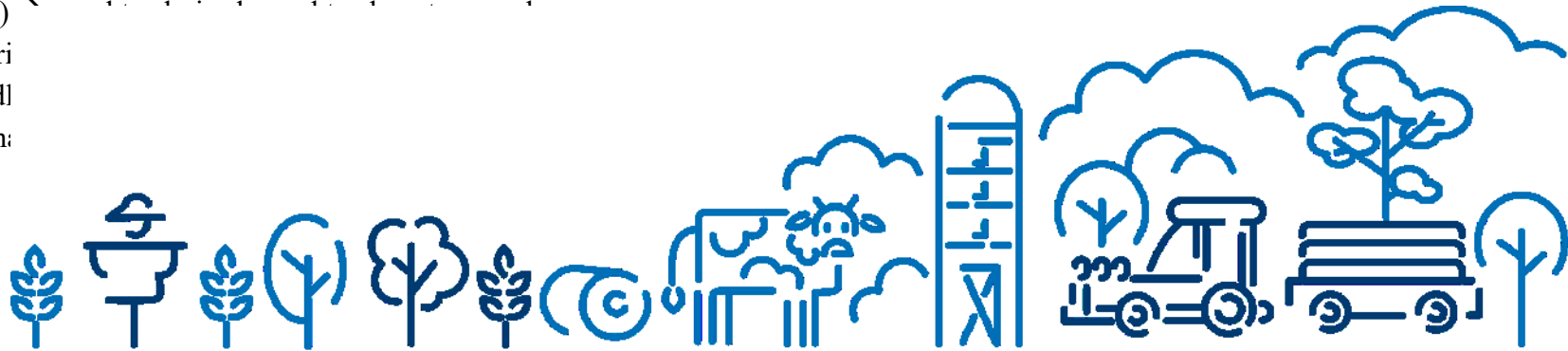
Plaanid ja eesmärgid tulevikuks

Lähitulevik:

- * Väetussoovitusteenused: lupjamissoovitus, väetussoovitus, NPK ja huumusbilansi kalkulaator
- * Põllutegevustega mulda viidud toitainete koondarvestused, mis oskaks arvestada nii kalendriaastat kui hooaega.
- * Põlluraamatu raporti väljatrüki täiendused: põllu andmetele lisanduvad ka tegevused.
- * Kaardirakenduse uued kaardikihid ja tööriistad (põllugeomeetria asendamine jms)
- * Menetleja (PRIA, KeA, PTA) ligipääs PHT andmetele: kliendi nõusolekul ja koos vaatamiste logidega.
- * Põllu geomeetria kattuvate METK LIS mullaproovide päring ja näitamine PHT teenuses
- * Kasutajate tagasidest lähtuvalt väiksemad mugavuspärandused (andmeväljade kohendamine ja eeltäitmine, tegevuse pindala eeltäitmisel maastikuelementidega arvestamine jms)

Pikem perspektiiv:

- * Eesmärk jõuda 2028. aastaks kõikehõlmava ning stabiilse riikliku andmekoguni, kattes 1 000 000 ha
- * Standardiseeritud ja keskselt kogutud andmed pakuvad võimalusi riskasutuseks:
 - Statistikaamet -> kellelt omakorda sisendiks teistele mõõtjatele, mõttekodadele, poliitikakujundajatele, jne
 - Järelevalve osaline automatiseerimine (KeA, PTA, ka PRIA ise) ja ennetuse mudelile liikumine = mitmekülgne ressursside kokkuhoid
 - Sisend teadustööks (METK, EMÜ, ...)
 - Sisend rohepöördega seotud monitoori
- Digitaalne põlluraamatu täitmine → digiteadl
- Toiduturvalisus, konkurentsivõime, keskkonn:





Võimalikud kitsaskohad, mida PHTs e-põlluraamatut pidades arvestada

* Üldine raamistik

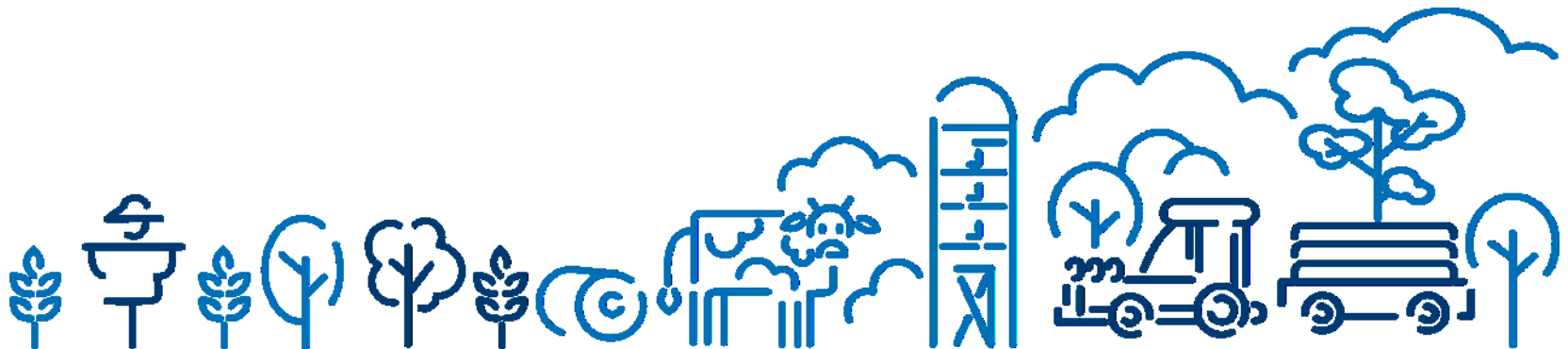
- Arvestada tuleb (taotluse ja põhikultuuri) hooaja kontseptsiooni
- Kõikide erandjuhtude kajastamiseks ei pruugi alati olla mugavat lahendust

* Funktsionaalsus ei pruugi suurematele tootjatele esialgu olla piisav

- Mida ei ole: koondarvestused, väetus- ja külvikorrapiidid, tööaja haldus, masinate liidestused, kombineeritud, materjalide laovarud, mitme tegevuse korraga lisamine, karjahaldusel koplite kihid jms

* 2024 aastal võib esineda andmete topelt esitamist riigile

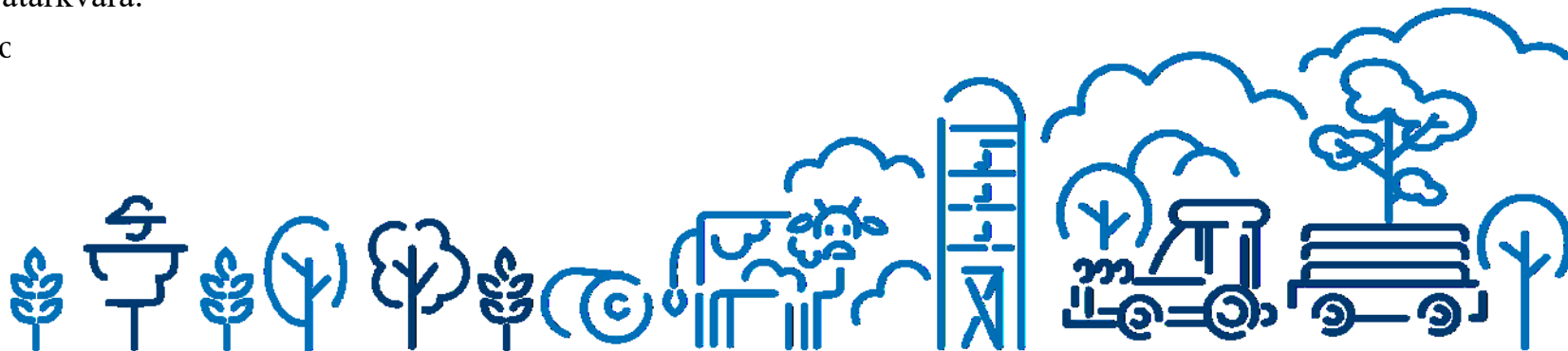
- PTA, KeA, Statistikaamet, PRIA menetlus - esialgu puudub teistel osapooltel ligipääs PHT andmetele





Müüdid ja hirmud ümber lükkamiseks

- * **Järelevalve ehk PRIA, KeA ja PTA menetleja ligipääs PHT kliendi andmetele?**
 - 2024 kevade seisuga sellist võimalust pole. Vajab ärilist, tehnilist ja juriidilist analüüsi. Seejärel ka arendusi.
 - Kui midagi on tekkimas, antakse teada täpsemad tingimused.
- * **10 päeva jooksul andmete esitamise nõude kontrollimine?**
 - Nõue kehtib endiselt, täitmine põllumehe vastutus. Nõudega seotud tehniline järelevalve ei oli lähimate aastate prioriteet.
 - Millal tegevus sisestati või muudeti (mitte segi ajada põllul tehtud tegevuse enda kuupäevaga), seda PRIA e-teenuses ei näidata.
- * **E-põlluraamat muutub kõigile kohustuslikus?**
 - Kohustuslikuks muutub vaid KSM taotlejatele, teistele jätkuvalt vabatahtlik.
 - Lausaline kohustuslikkus on kaugema tuleviku teema. Vajalik täita mitmed eeltingimused.
- * **KSM taotleja peab eratarkavarast ära kolima või ePRIA-s paralleelset põlluraamatut pidama?**
 - KSM taotleja saab jätkuvalt kasutada eratarkvara.
 - Topelt pidamine pole vajalik ja KSM jac

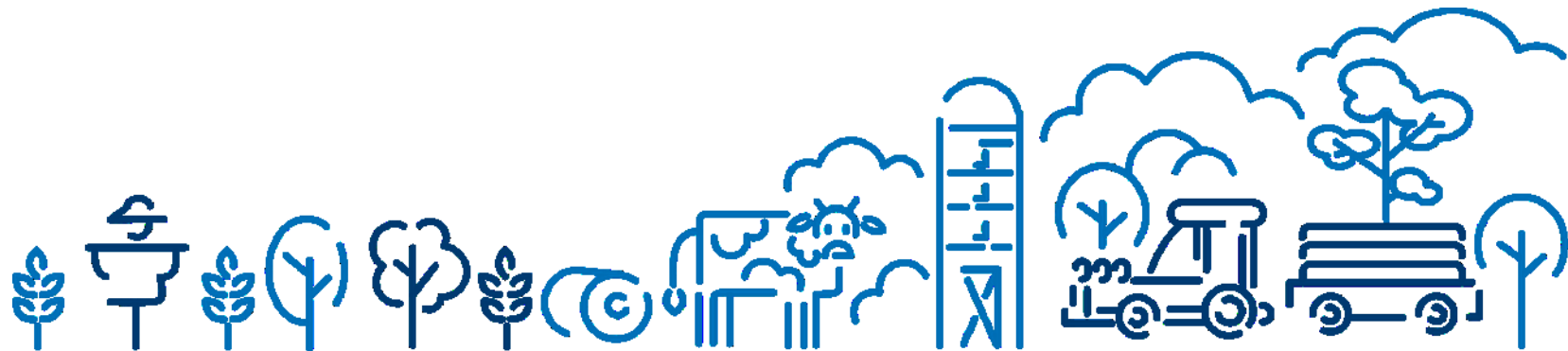




KSM meetmes e-põlluraamatu pidamise nõue

Alates 15. juulist jõustub keskkonnasõbraliku majandamise toetuse (KSM) taotlejale e-põlluraamatu pidamise nõue.

- * KSM taotleja võib pidada e-põlluraamatut e-PRIAs või eratarkvaras.
- * E-põlluraamatut ei pea täitma tagant järele. Kui KSM taotleja alustab elektroonse põlluraamatu kasutamist 15. juulist ning enne seda kasutab mõnda teist põlluraamatu pidamise viisi, ei ole tarvis hooaja alguses tehtud töid e-põlluraamatusse üle kanda.
- * Toetuse nõudeid peab taotleja täitma kalendriaasta piires.
- * Kui on plaanis ka 2025. aastal KSMi taotleda, tuleb põlluraamatut pidada elektroonselt alates 01.01.2025.
- * E-põlluraamatu pidamise nõue kehtib taotleja majapidamise kõigi põldude kohta.





PÕLLUMAJANDUSE REGISTRITE
JA INFORMATSIOONI AMET

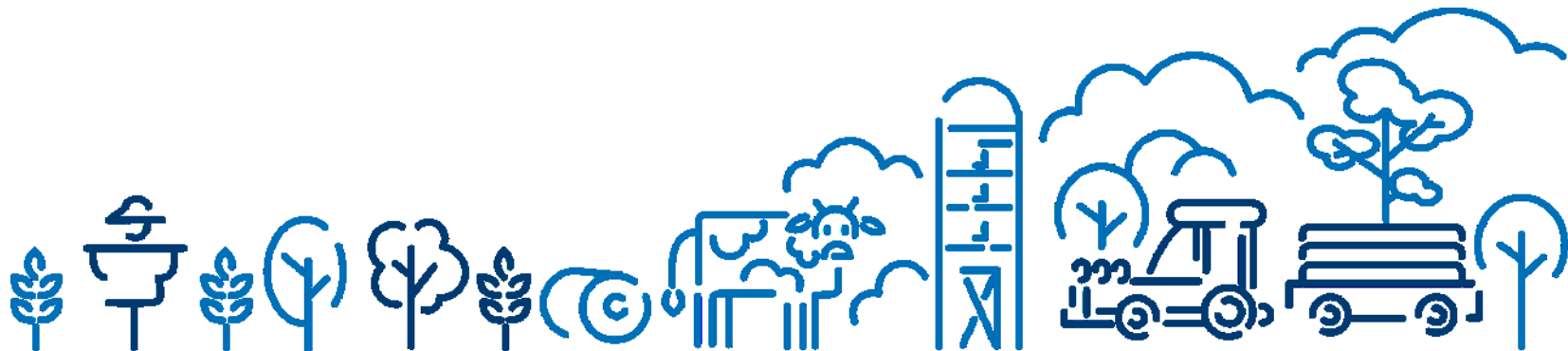
Pane tähele!

METK Maaelu
Teadmuskeskus



Euroopa Maaelu Arengu
Põllumajandusfond:
Euroopa investeeringud
maapiirkondadesse

- * Tutvu juhend- ja infomaterjalidega PRIA kodulehel aadressil www.pria.ee.
- * Liitu PRIA elektroonilise infokirja saajatega.
- * Jälgi meid ka Facebookis ja Instagramis.
- * Täiendavat infot põldude haldamise teenuse, sh põlluraamatu kohta saab põldude registri infotelefonilt **737 7660** või e-posti aadressilt **maa@pria.ee**.





PÕLLUMAJANDUSE REGISTRITE
JA INFORMATSIOONI AMET

METIK Maaelu
Teadmuskeskus



Euroopa Maaelu Arengu
Põllumajandusfond:
Euroopa investeeringud
maapiirkondadesse

Aitäh!

