

Keskkonnasõbraliku majandamise toetuse infopäev – aiandus

Elurikkus ja keskkonnasõbralikud majandamispraktikad marjakultuuride kasvatamisel

26.september 2024
Margus Kopp

METIK Maaelu
Teadmuskeskus



Euroopa Maaelu Arengu
Põllumajandusfond:
Euroopa investeringud
maapiirkondadesse

Elurikkus. Ökosüsteemid

- Elurikkuseks ehk bioloogiliseks mitmekesisuseks nimetatakse maailma või mingi kindla elupaiga ökosüsteemide (looduskapital), liikide ja geenide mitmekesisust. Inimese heaolu seisukohast on elurikkus hädavajalik, sest see pakub teenuseid, millel püsivad meie majandussüsteemid ja ühiskonnad. See on väga tähtis ka ökosüsteemi teenuste ehk looduse pakutavate teenuste jaoks, näiteks tolmeldamiseks, kliimaregulatsiooniks, kaitseks üleujutuste vastu, mulla viljakuseks ning toidu, kütuse, kiu ja ravimite tootmiseks.

www.best4soil.eu -Praktikute võrgustik teadmiste jagamiseks mullas levivate haiguste ennetamise ja tõrje kohta.

www.elurikkus.ee -eElurikkus koondab ühte portaali Eesti looduse andmed.

Keskkonnasõbraliku majandamise toetus 2024

(3) Keskkonnasõbraliku majandamise lisategevused, mille elluviimise eest toetust antakse, on:

- 1) orgaanilise multši kasutamise lisategevus;
- 2) haljasväetiskultuuri kasvatamise lisategevus;
- 3) mitmeliigilise väikese põllu lisategevus;
- 4) vahekultuuri kasvatamise lisategevus;
- 5) happelise mulla lupjamise lisategevus;
- 6) glüfosaadi mittekasutamise lisategevus.

Eelkultuurid

Hea üheaastane nektaritaim mesilastele ja teistele tolmeldajatele. Kiirekasvuline, lopsakas ja kasvutingimuste poolest vähenõudlik, kuid võib põuaajal veidi kannatada. Tänu oma lopsakusele tõrjub see ka umbrohtu. Külvata kas kevadel või alles hiljem juulis-augustis.

Külvamise vältimiseks niidetakse enne seemnete arenemist.

Kasutatakse sageli maastikutaimena või nende segudes. Külvinorm 8 - 10 kg/ha. Külvisügavus 1-2 cm ja idanemisaeg 10-40 päeva. Segudes ca 2-3 kg/ha. Kasvab ca 20-30 cm kõrguseks.



Eelkultuurid

Kaheaastane mullaparandus- ja lämmastikku siduv taim. Sobib hästi ka nektaritaimeks tolmeldavatele putukatele.

Esimesel aastal kasvatab mesikka lehtede rosetti ja teisel aastal tugeva juurestiku ja maapealse kasvu. Tänu tugevale kasvuharjumusele kobestab mulda ja sobib ka haljasväetiseks.

Taimestiku lõpetamine nõuab 2-3 purustamist.

Külvinorm 15 kg/ha.



<https://jarvenkyla.fi/fi/product/valkomesikka-25-kg-sakki/60157>

Eelkultuurid

Sobib söödaks või kogujataimena.

Itaalia raihein ei kasvata suvel kõrsi.

Hakkab kiiresti kasvama ja moodustab tugeva roheline ja juuremassi, kattes palja maapinna.

Sel viisil vähendab see umbrohu idanemist ja mulla erosiooni.

Sobib hästi sööda- ja kogujataimeks. Saaki saab suve jooksul koristada 2-3 korda.

Külvinorm ca 25 kg/ha.



<https://jarvenkyla.fi/fi/product/italian-raiheina>

Eelkultuurid

Tagetes Patula tagab *Pratylenchus penetrans* maksimaalse tõrjumise.

-Seemne külvinorm: 5-10 kg ha.

-Külvamine on võimalik mai keskpaigast augusti keskpaigani.

-Kasutada saab teravilja külvikut, kui Tagetese seemet hoitakse vabalt liikumas ja seemne lahti hoidmisega välditakse kokkukleepumist.

-Külvisügavus: 0,5–1 cm.

-Hea idanemise tagamiseks külvata niiskele pinnale.

-Tagetes vajab lämmastikku ligikaudu 50-80 kg puhast N/ha.

-Äärmiselt oluline on hoida põld umbrohu vaba.

-Optimaalse jõudluse saavutamiseks on soovitatav põllukultuuri kasvatada vähemalt 100 päeva.



<https://www.meyer-shop.com/>

<https://www.takii.eu/maximum-management-of-harmful-nematodes/>

Eelkultuurid

Vahekultuurina katkestab nematoodi elutsükli. Haljasväetisena, õitsemise faasis sisseküntult, hävitab oma kõrge glükosinalaatide sisaldusega nematoodid mullas. Juured mis võivad tungida kuni 2 m sügavusele, kobestades põhjalikult mitte ainult mulla pealiskihti vaid ka aluspinnast, Seeläbi paraneb mulla struktuur, õhu läbilaskvus ja niiskusrežiim, mis takistab mineraalainete leostumist mullast, vähendab umbrohtumist. Väga kiire algarenguga, idanemisest õitsemiseni kulub ca 30 päeva. Külvatakse nii kevadel kui ka suve teises pooles
Külvinorm 5-15 kg/ha
Külvi sügavus 1 cm
Soovitav sissekünni sügavus 15-20 cm

<https://linasagro.ee/>



<https://www.paradiisimesila.ee/>

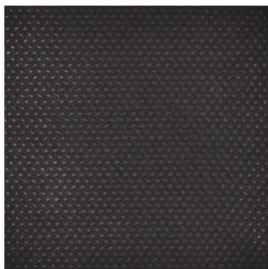
Peenrakatted



Kile must ja must
/valge



Tekstiilmultš



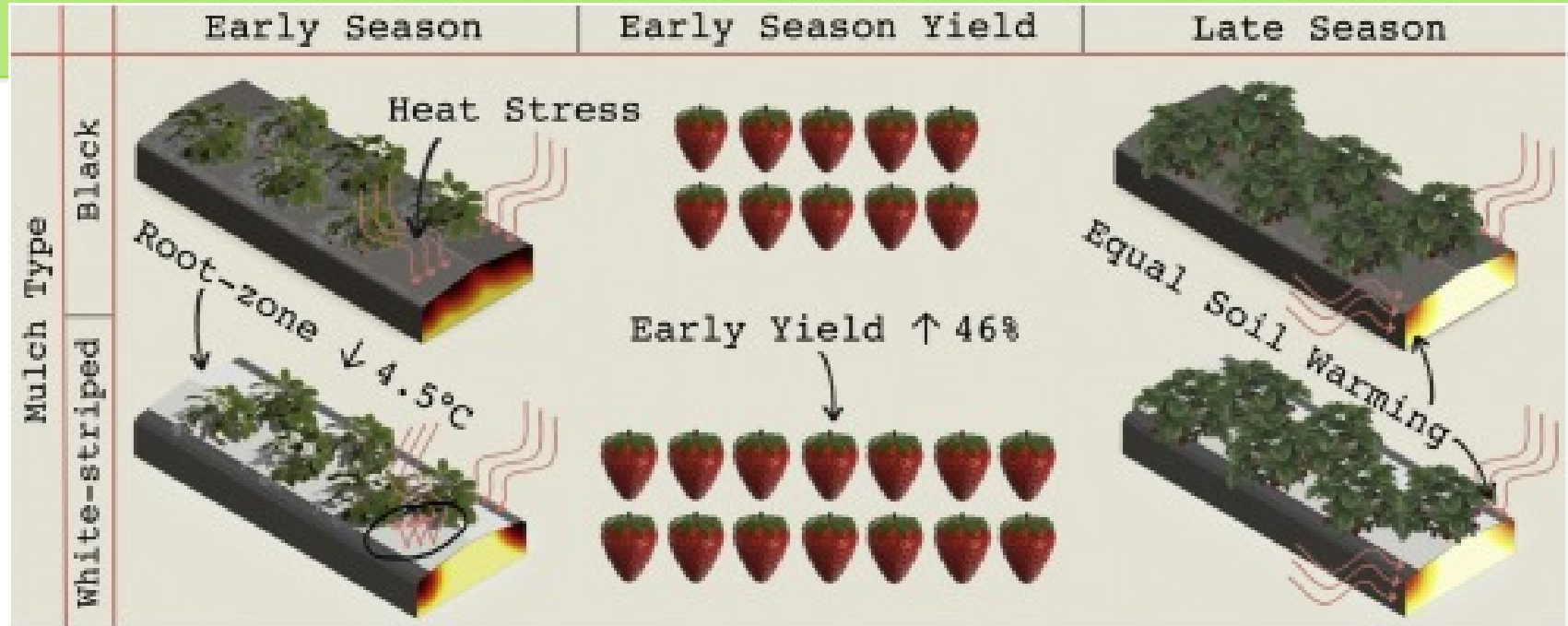
Peenravaip



Lehtpuuhake multš 20-50mm



www.decora.ee





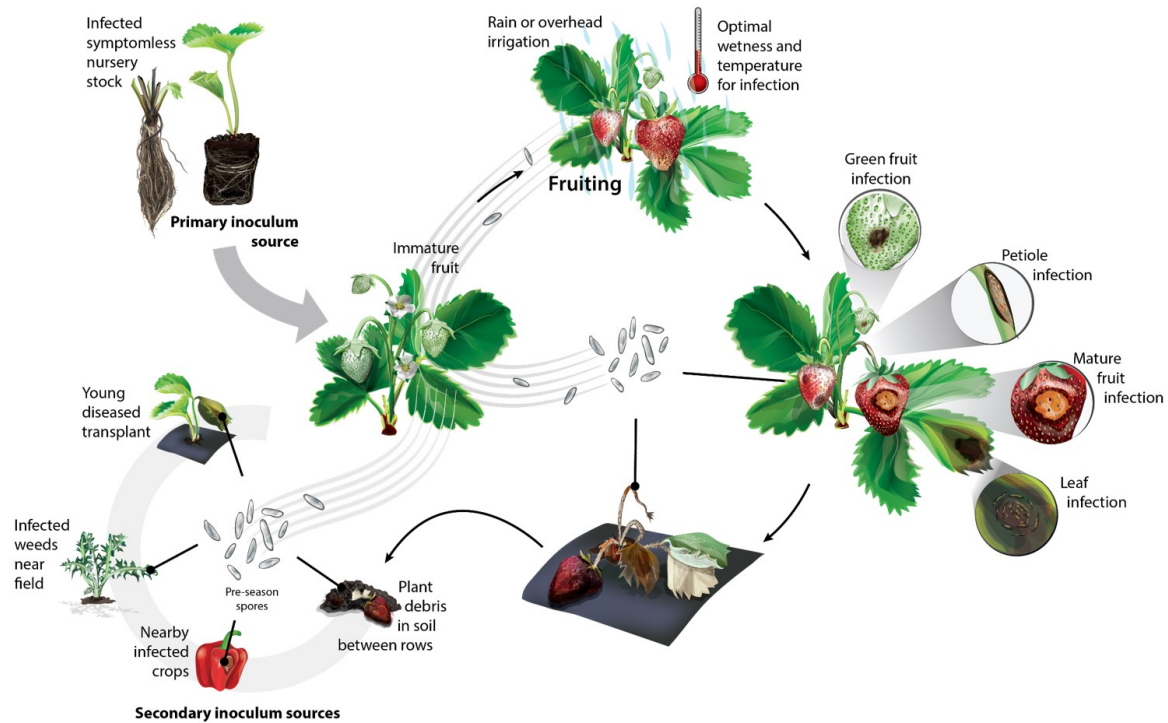
<https://www.heuling.de/erdbeeranbau/feldanbau>



<https://www.heuling.de/erdbeeranbau/feldanbau>

Anthracnose on Strawberry

(*Colletotrichum acutatum*)



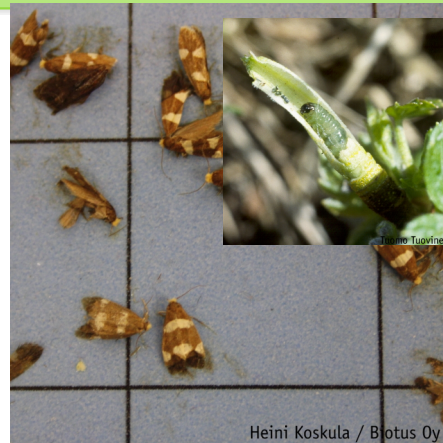
Illustrated by Madeline Dowling
phytographics.com



<https://extension.psu.edu/anthracnose-on-strawberry-fruit>

Feromoon püünised

- Sõstra- nõvakoi
- Sõstra klaastiib
- Niidu- rohulutikas
- Vaarika klaastiib
- Vaarika mardikas
- Maasika õielõikaja
- Vaarikavarre sääsk
- <https://tarhurinapu.fi/>



Tuomo Tuovinen

Hekid



<https://www.omafra.gov.on.ca/neworchard/english/apples/16windbreak.html>



<https://jarvenkyla.fi/product/koristekukka-diana-yksivuotinen-seos/11634>

Tänaan kuulamast

METIK

Maaelu
Teadmuskeskus



Euroopa Maaelu Arengu
Põllumajandusfond:
Euroopa investeeringud
maapiirkondadesse