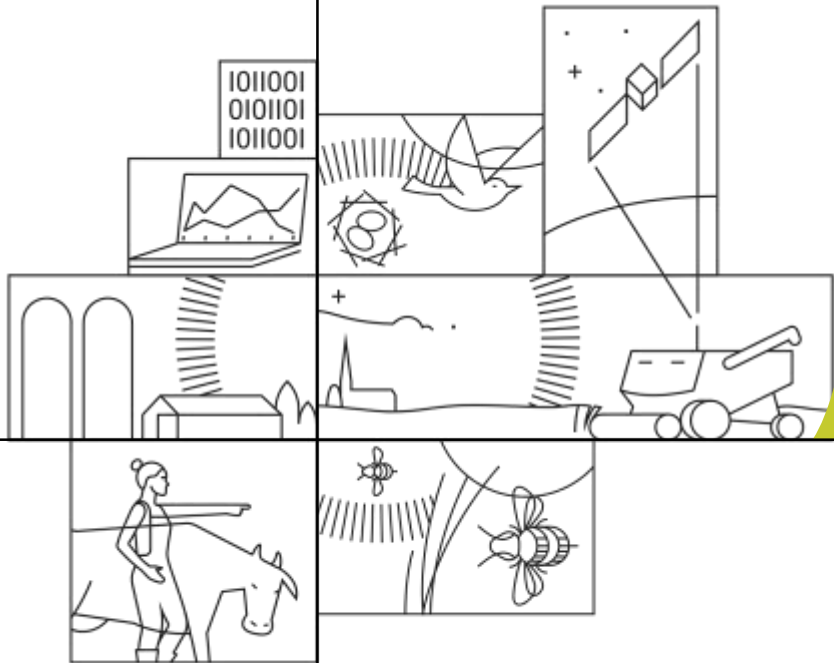


**METK**

Maaelu  
Teadmuskeskus

modern**AKIS**



# Põllu- ja maamajandusliku teadmussiirde- ja innovatsiooni süsteemi arutelu

**31. mai 2024**

## Päevakava

11.00

**Põllumajanduse teadmiste ja innovatsiooni süsteemi kontseptsioon** – Tõnis Tänav, Regionaal- ja Põllumajandusministeeriumi asekantsler

11.20

**Terviklikku ja konkurentsivõimelist väärtusahelat toetav AKIS**  
– Katrin Pihor, METK võrgustiku osakonna juhataja

11.40

Arutelu: **Kes on osalised ning mida nad süsteemile pakuvad**

13.00

Lõunapaus

13.45

Arutelu: **Millised on kriitilised edutegurid, et osalised saaks oma rolle täita?**

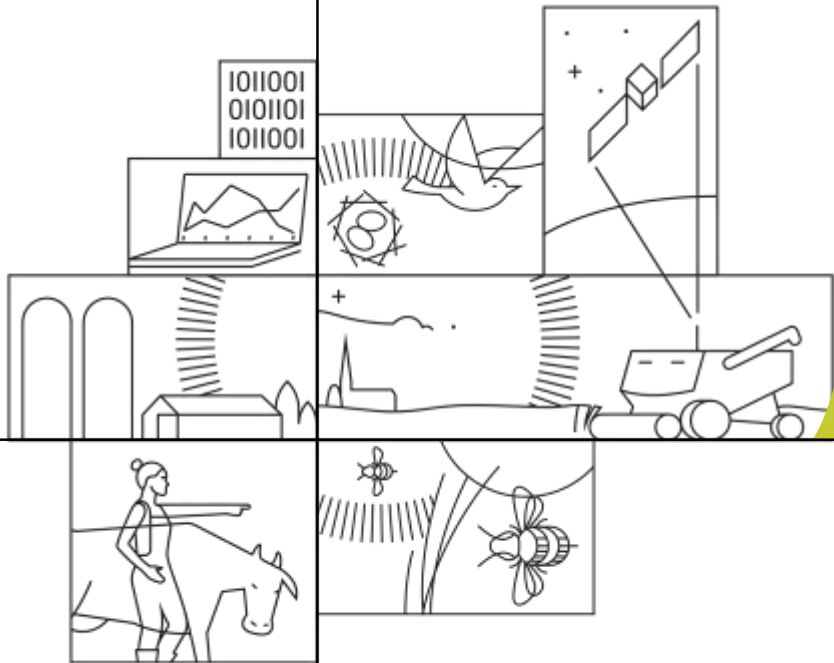
15.00

Kokkuvõte ja edasine tööplaan

**METK**

Maaelu  
Teadmuskeskus

modern**AKIS**



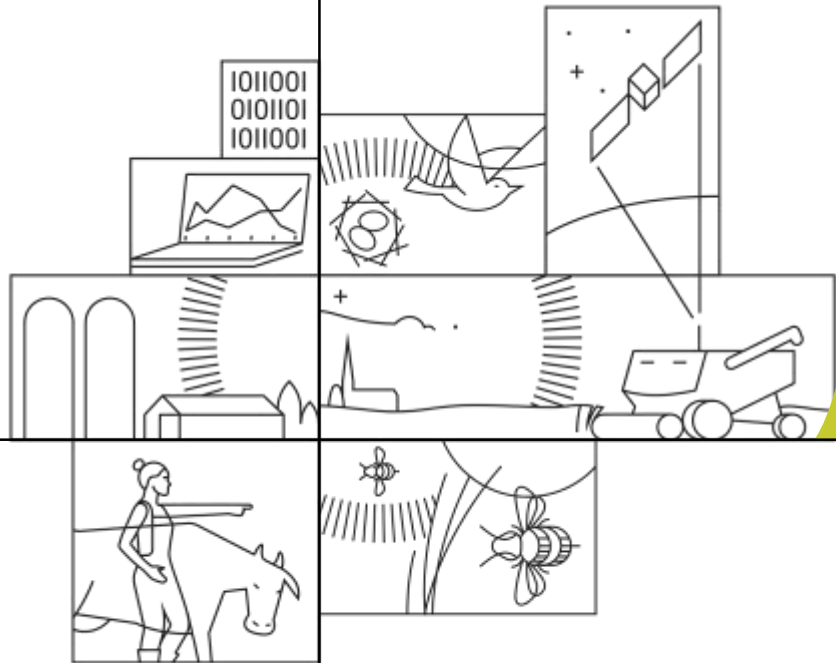
# Põllumajanduse teadmiste ja innovatsiooni süsteemi kontseptsioon

Tõnis Tänav, Regionaal- ja  
Põllumajandusministeeriumi  
asekantsler

**METK**

Maaelu  
Teadmuskeskus

modern**AKIS**



# Terviklikku ja konkurentsivõimelist väärtusahelat toetav AKIS

**Katrin Pihor**, METK võrgustiku osakonna juhataja

## Sidus AKIS ÜPP strateegiakavas

modern**AKIS**



praktilise ekspertteabe  
loojad ja kasutajad

edendab koostööd ja  
võrgustumist erinevate AKIS  
osapooltega Eestis ja välismaal

tagab teenuste  
kvaliteedi ja  
kättesaadavuse  
sektorile

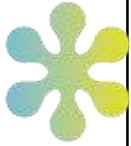
teadmussiirde- ja  
nõuandeteenuste vajaduste  
analüüs Eestis tervikuna ja  
piirkonniti

korraldab  
teadmussiirdetegevusi  
erinevatele  
sihtrühmadele

Haldab nõustajate andmebaasi  
ja tugevdab nõustajate  
positsiooni ja rolli AKIS  
süsteemis

# AKIS fookusteemad

modern**AKIS**



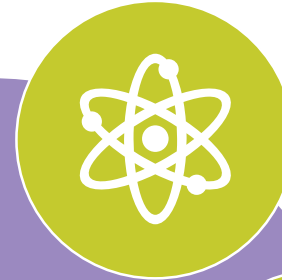
TERVIKLIK JA KONKURENTSIVÕIMELINE  
VÄÄRTUSAHEL

DIGITAALSED TÖÖVAHENDID JA  
ANDMETE VÄÄRINDAMINE

KESKKONDA HOIDEV JA  
KLIIMAMUUTUSTEGA KOHANEV  
TOOTMINE



**Kommunikatsioon  
ja võrgustumine**



**Innovatsioon**  
Ettevõtte arengutugi, uudsete lahenduste ja tehnoloogiate kasutuselevõtt

**Analüüs**  
Sihtrühma vajaduste seire ning analüüs.



Süsteemi tagatuba, Idee koondamine uute lahenduste katsetamine



**Nõuandeteenus**  
Nõustajate nimekirja haldamine, nõustajate koolitamine ja arendamine, nõuandeteenuse kvaliteeditugi

**Teabesalv**  
Veebiplatvorm teabe haldamiseks ja levitamiseks



**Teadmussiire**  
Teadmiste levitamine, oskuste arendamine (sündmused, koolitused, infomaterjalid)

## Teadmusiirde ja innovatsiooni toetusmeetmed

modern**AKIS**



ÜPP muud meetmed:  
Invetseeringutoetused  
keskkonnatoetused

MKM ja EIS  
-ettevõtte arenguprogramm,  
juhtimise ja digitaliseerimise  
meistriklassid  
Rakendusuuringu  
programm jms

### – **AKIS – 17 miljonit eurot sh**

- AKIS keskuse tegevused (tööjõukulud, sisseostetud ekspertteenused, sündmuste korraldus) - 5,5 miljonit
- PRIA IT arendus – 1,5 miljonit
- AKIS teadmussiire - 8,2 miljonit
- AKIS osakud - 1,8 miljonit

### – **Nõuandetoetus 6 milj eurot**

### – **Innovatsioonikoostöö projektid - Euroopa innovatsioonipartnerluse tegevusrühma projektid – 15 miljonit**

KIK:  
Kliimaalaste  
innovatsiooniprojektide  
ettevalmistustoetus; Jäätmetekke  
ja pakendi vähendamine;  
Rohetehnoloogiate arendamise  
toetus jne

HTM:  
Roheoskuste programm,  
Temaatilised TA programmid,  
koostöödoktorantuur, SEKMO jms

Euroopa Horisont



## Kus me täna oleme? 2024.a. fookusteemad



- Nõustajate nimekirja haldamine käivitunud, nõustajate kasutajamoodul PRIA-s valmimas.
- AKIS nõukogu töö käivitatud
- Meeskond komplekteeritud

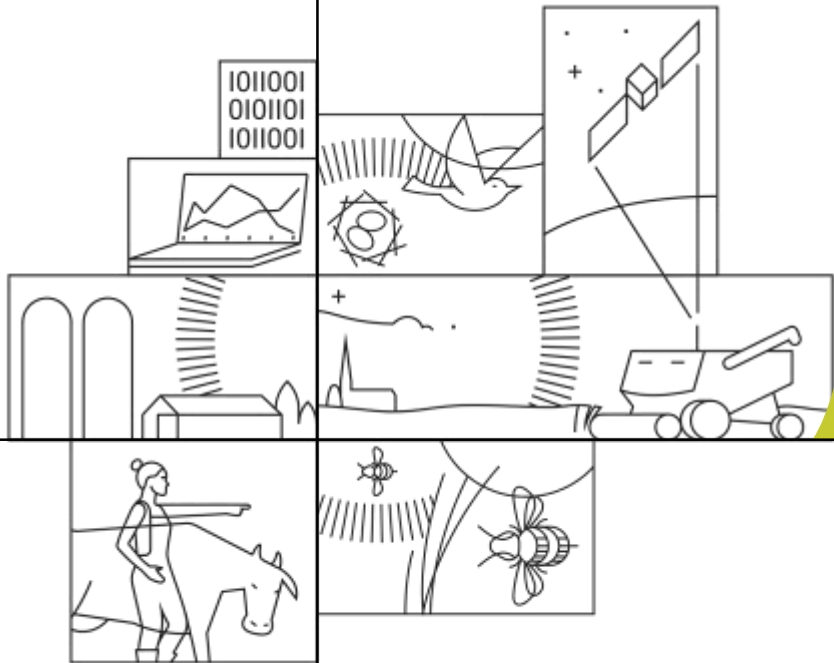
Käimas:

- AKIS pikaajaline arenguvision
- Teadmusiirde teenuste juhtimismudel AKISes
- METKi kui AKIS keskuse rolli sisustamine nõuandesüsteemi tugiüksusena
- Innovatsiooniteenuse sisu – kellele, mida ja kellega koos
- Teabesalve kasutajakogemuse ja disaini analüüs käimas – uus teabeplatvorm arendusse sügisel, valmib 2025.a. algul.

**METK**

Maaelu  
Teadmuskeskus

modern**AKIS**



**Kes on süsteemi osalised  
ja mida nad süsteemile  
pakuvad**

Arutelu toetab **Hanna Tamsalu**,  
METK võrgustiku osakond

**METK**

Maaelu  
Teadmuskeskus

modern**AKIS**



# Teadmussiirde ja innovatsiooni süsteemi kirjeldatakse läbi 7 rolli



*Kes on süsteemi osalised ja mida nad pakuvad*

# METK

Maaelu  
Teadmuskeskus

modern**AKIS**



*Kes on süsteemi  
osalised ja mida  
nad pakuvad*

## Töölaudu on 7

### Tähista oma „organisatsioon“ koos täpsustatud panusega

Nt Koolitajate plokis - Maaülikooli Rõhu katsejaam – esitlused põllumajandustootjatele 10 korda aastas

### Liigu järgmise rolli juurde ja märgista seal ka

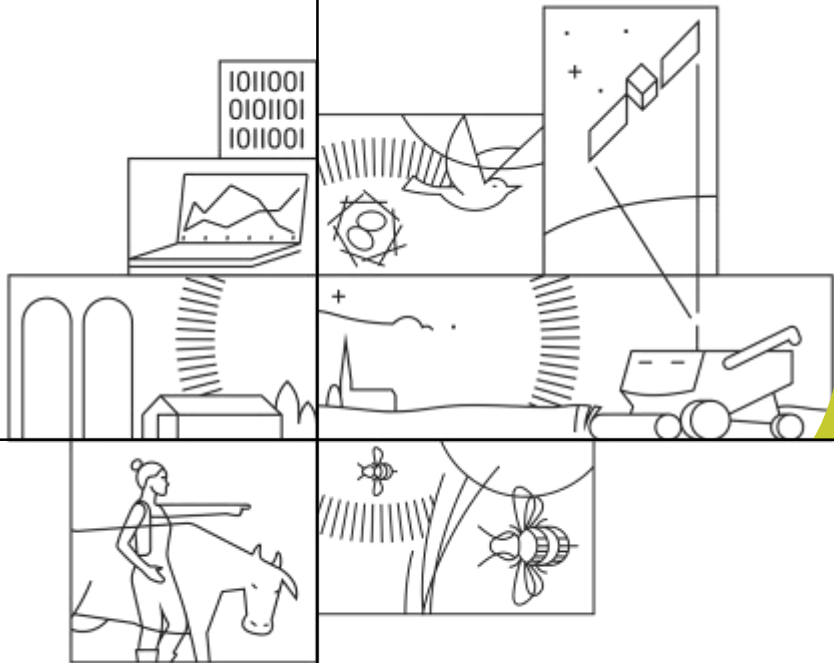
#### Harjutuse eesmärgid:

- 1) mõtestada oma mitmetahulised rollid
- 2) avastada, kes-mis-kus on puudu

**METK**

Maaelu  
Teadmuskeskus

modern**AKIS**



**Millised on kriitilised  
edutegurid, et osalejad  
saaks oma rolle täita**

Arutelu toetab **Hanna Tamsalu**,  
METK võrgustiku osakond

**METK**

Maaelu  
Teadmuskeskus

modern**AKIS**



## AKIS ülesanded on kirjeldatud 4 tegevusplokina

**Digitali-  
seerimine**



**Nõustamine**



**Innovatsioon**



**Teadmussiire**



*Millised on  
kriitilised  
edutegurid*



# METK

Maaelu  
Teadmuskeskus

modern**AKIS**



## Töölaudu on 4

Vali valdkond, kus tunned, et Sul/Sinu organisatsioonil on AKISes kõige suurem roll ja liigu sellesse laudkonda. Pane mõtted paberile/kleebikutele

## Mis on Sulle hädavajalik, et oma rolli AKISes täita?

NB! taburetitest!

## Mis sind täna kõige rohkem takistab selle rolli täitmises?

## Kuidas saaksid luua vajalikud edutegurid ja takistused kõrvaldada?

