

PÕLLU-
MAJANDUSES
ON TULEVIK



Põllumajanduskoda
Eesti Põllumajandus-Kaubanduskoda

**ÜHISTEGEVUSE VÄLJAKUTSED –
HUVIDE KONFLIKTID JA LAHENDUSED
ESINDUSORGANISATSIOONIDES
EPKK, SIVAR IRVAL**



Euroopa Maaelu Arengu
Põllumajandusfond:
Euroopa investeeringud
maapiirkondadesse



Põllumajanduskoda
Eesti Põllumajandus-Kaubanduskoda

Lausekatke «Et
kõik ausalt ära
rääkida, nagu oli,
pean ma alustama
sellest...» pärineb
Rannapi Agu
Sihvka lugudest.





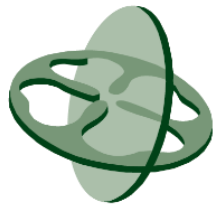
ÜLEVAADE KOJAST

Eesti Põllumajandus-Kaubanduskoda (EPKK) loodi 28. juunil 1996.aastal

2017. Aasta septembri seisuga on EPKK-l liikmeid 96, nende hulgas 30 mitmesugust põllumajandus- ja toidusektori ühendust (üleriigilised ja piirkondlikud tootjate ühendused, erialaühendused, ühistud).

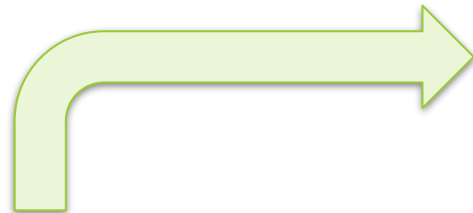
2016. aasta septembris ühines kojaga Eesti Piimaliit ning 2017. aasta juunis Eesti Põllumeeste Keskliit





Põllumajanduskoda

Eesti Põllumajandus-Kaubanduskoda



EESMÄRKIDE SAAVUTAMINE

MIS ASJA EPKK-S AJAME EHK
EPKK MISSIOON:

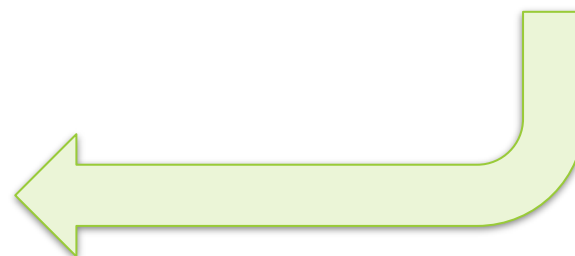
**TÖÖTAME EESTI TAASTUVATE
LOODUSVARADE TÕHUSA JA
KESTLIKU VÄÄRINDAMISE NIMEL**

MILLE NIMEL EPKK-S ASJA AJAME EHK
EPKK VISIOON:

**OLEME RINGBIOMAJANDUS-
ETTEVÕTJATE ÜHISHUVIDE
KOONDAJA JA EESTKÕNELEJA**

TEGEVUSFOOKUSED:

- ① **RIIKLIKUL TASEMEL – MAJANDUSKESKKOND**
- ② **VÄÄRTUSAHELA TASEMEL – ÄRIKESKKOND**
- ③ **LIIKMETE TASEMEL – TEGEVUSVÕIMEKUS**



STRATEEGILISED EESMÄRGID



Põllumajanduskoda
Eesti Põllumajandus-Kaubanduskoda

1. **Ettevõtluskeskkond** on soodne ja liikmete huvid on kaitstud nii Eestis kui EL tasandil
2. **Koja mõjusus on suurenenud** – koda on riigile usaldusväärne ja üks peamisi partnereid põllumajandust, toidutootmist, maamajandust ja metsandust puudutavate otsuste kujundamisel
3. **Toodang** vastab muutuvatele kvaliteedi- ja keskkonnanõuetele ning on tuntud nii kodu- kui välisurul
4. **Liikmed teevad koostööd** horisontaalselt, vertikaalselt ning ühistutes
5. Ringbiomajandusega seotud valdkondade **haridus** on kõrge tasemel ja hinnatud
6. Põllumajanduse, Eesti toidu ja maaelu **maine on hea**
7. **Roheülemineku** keskkonna-, kliima- ja toidujulgeoleku ning majanduslikud ja sotsiaalsed **eesmärgid on tasakaalus**
8. EPKK on **hea sisekliimaga** inimeste arengut toetav atraktiivne tööandja

VÄÄRTUSED



Põllumajanduskoda
Eesti Põllumajandus-Kaubanduskoda

- 1. Pädevus** – oleme oma valdkonnas kompetentne ja tuginame töös faktidele
- 2. Koostöö** – otsustusprotsess on kaasav ja lähtub liikmete ühishuvidest
- 3. Tulemuslikkus** – leiame konstruktiivselt lahendusi nii organisatsiooni sees kui koos partneritega
- 4. Tulevikkuloo** – seisame jätkusuutliku, uuendusliku, häid tavasid järgiva ja keskkonnahoidliku ettevõtluse eest
- 5. Läbipaistvus** – otsustusprotsess ja rahastamine on läbipaistev
- 6. Mitmekesisus** – väärtustame mitmekesise struktuuriga ettevõtlust eri valdkondades ja piirkondades

Koja väärtused on aluseks nii liikmetele kui töötajatele koja tegevustes osalemisel

LIIKMED



Põllumajanduskoda
Eesti Põllumajandus-Kaubanduskoda



**2000 põllumeest +
mesinikud**



**25 toidutööstust +
talumeiereid,
väiketapamajad**



**25 teenusmajanduse/
maamajanduse
ettevõtet + jahimehed**



**Keskühistu Eramets
(5500
metsaomanikku)**

Neli liikmete gruppi:

- põllumehed
- tööstused
- teenusettevõtted ja jahimehed
- metsaomanikud

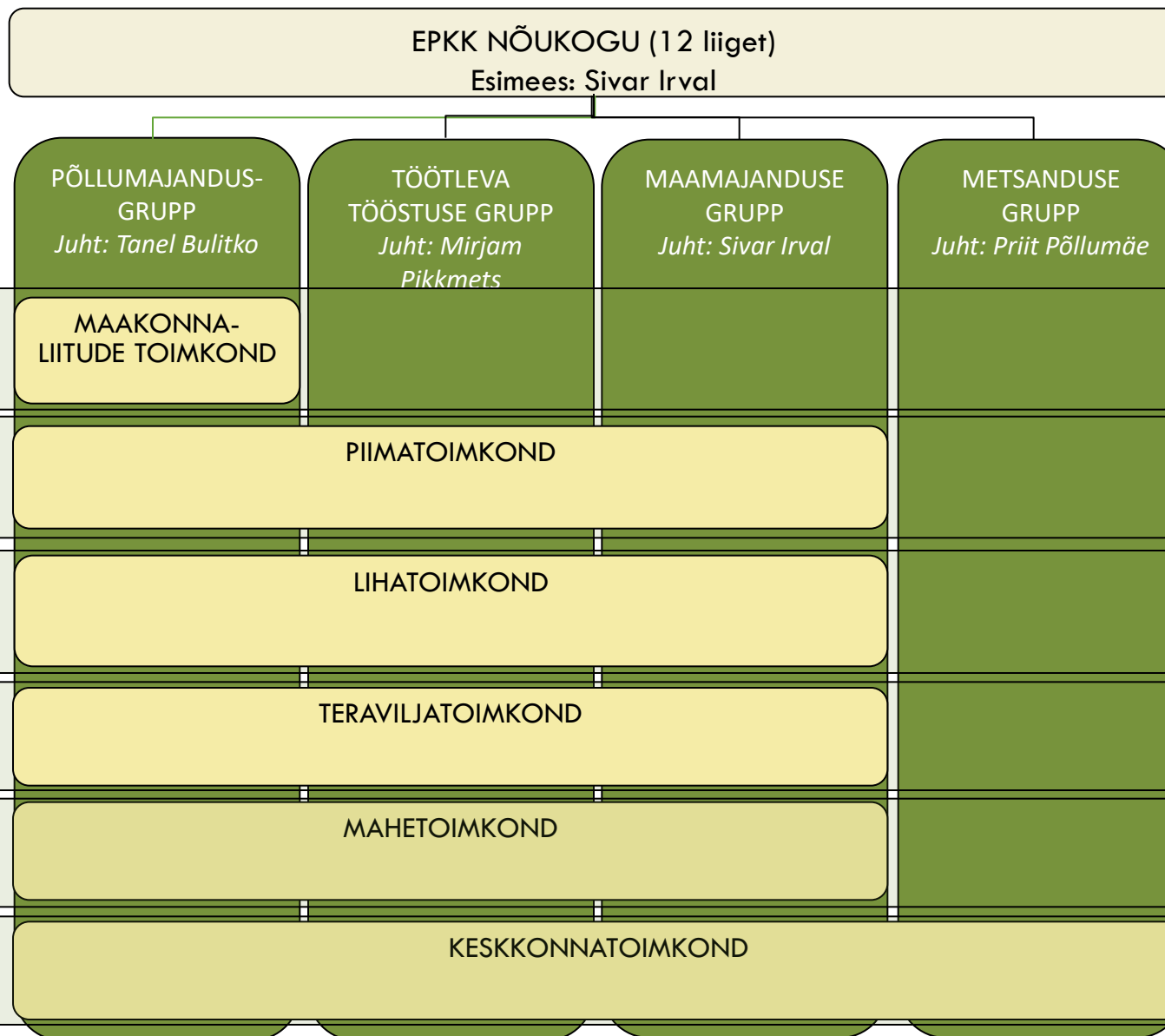
**Peamine ootus: parem juurdepääs
infole, majandushuvide kaitsmine**

- PG: ÜPP, keskkond
- TG: kaubandus, eksport, toiduohutus
- MMG: teenused, info, EPA
- MG: keskkond, ÜPP

EPKK OTUSTUSPROTSESSI STRUKTUUR



Põllumajanduskoda
Eesti Põllumajandus-Kaubanduskoda



EPKK JUHATUS:
Ants Noot

ÜHISTEGEVUSE TOIMKOND



Põllumajanduskoda
Eesti Põllumajandus-Kaubanduskoda

Toimkonna tegevusena ühistegevuse arengukava, mis selgitab välja ühistegevuse tuleviku suuna, hõlmaks eesmärke ja konkreetset tegevuskava.

Toimkond peab edasi viima mõtteviisi, miks on üldse ühistuid ja ühistegevust vaja.

EPKK abiga saab panustada ka õigusloome protsessi, seda nii Eesti kui EL-i suunal.

Vaja on tugevdada ekspordivõimekust. Ootus on, et toetuste eraldamisel koheldaks kõiki ühistuid võrdselt.

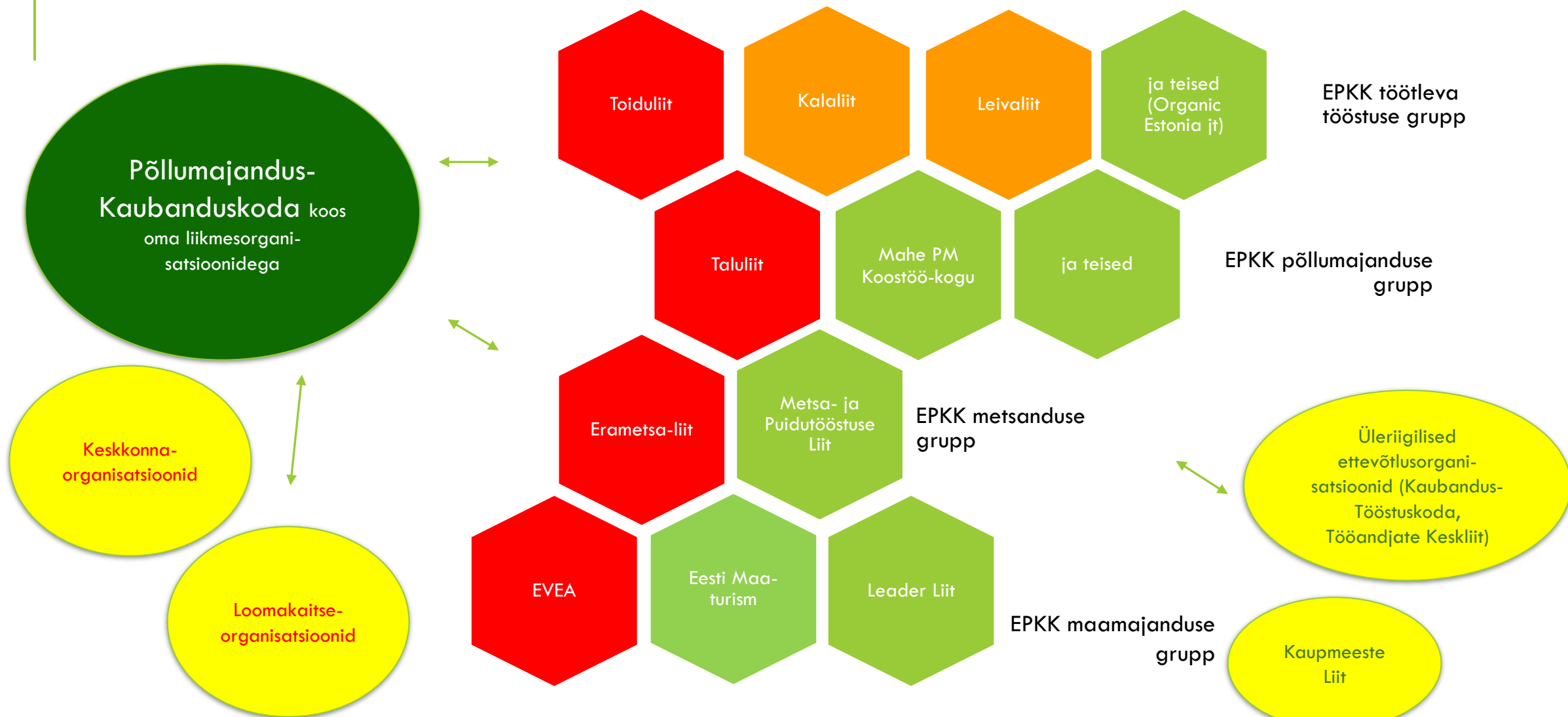
Ühiseid teemasid Eestis ja EL-s on:

1. ühistegevuse propageerimine;
2. erinevad juhtimistasandid ja süsteemid;
3. regulatsioonid;
4. kogemuste jagamine;
5. Töö noortega – palju noori ei tea, mida tähendab ühistegevus;
6. Tunnustamine
7. Digitaliseerimise laialdasem kasutamine.

ESINDUSORGANISATSIOONID



Põllumajanduskoda
Eesti Põllumajandus-Kaubanduskoda



KONKURENDID / KOOSTÖÖPARTNERID



Põllumajanduskoda
Eesti Põllumajandus-Kaubanduskoda

- **Taluliit** – selge fookus peretaludel
- **Toiduliit** – selge fookus (suurematel) toidutööstustel
- **Erametsaliit** – selge fookus metsandusel
- **Kaubandus-Tööstuskoda** – laiemad majandusküsimused, eksport jm
- **Tööandjate Keskliit** – laiemad majandusküsimused, haridus jm
- **Kaupmeeste Liit** – selge fookus jaekaubandusel
- **Keskkonnaorganisatsioonid** (ELF, SEI, Mahe KOK jt) – konstruktiivne dialoog
- **Rohetiiger** – rohepööre majanduses
- **Maaeluorganisatsioonid** (Kodukant, Leader Liit, Maaturism, Maaeluvõrgustik jt)

AVASEKTORI KOOSTÖÖPARTNERID



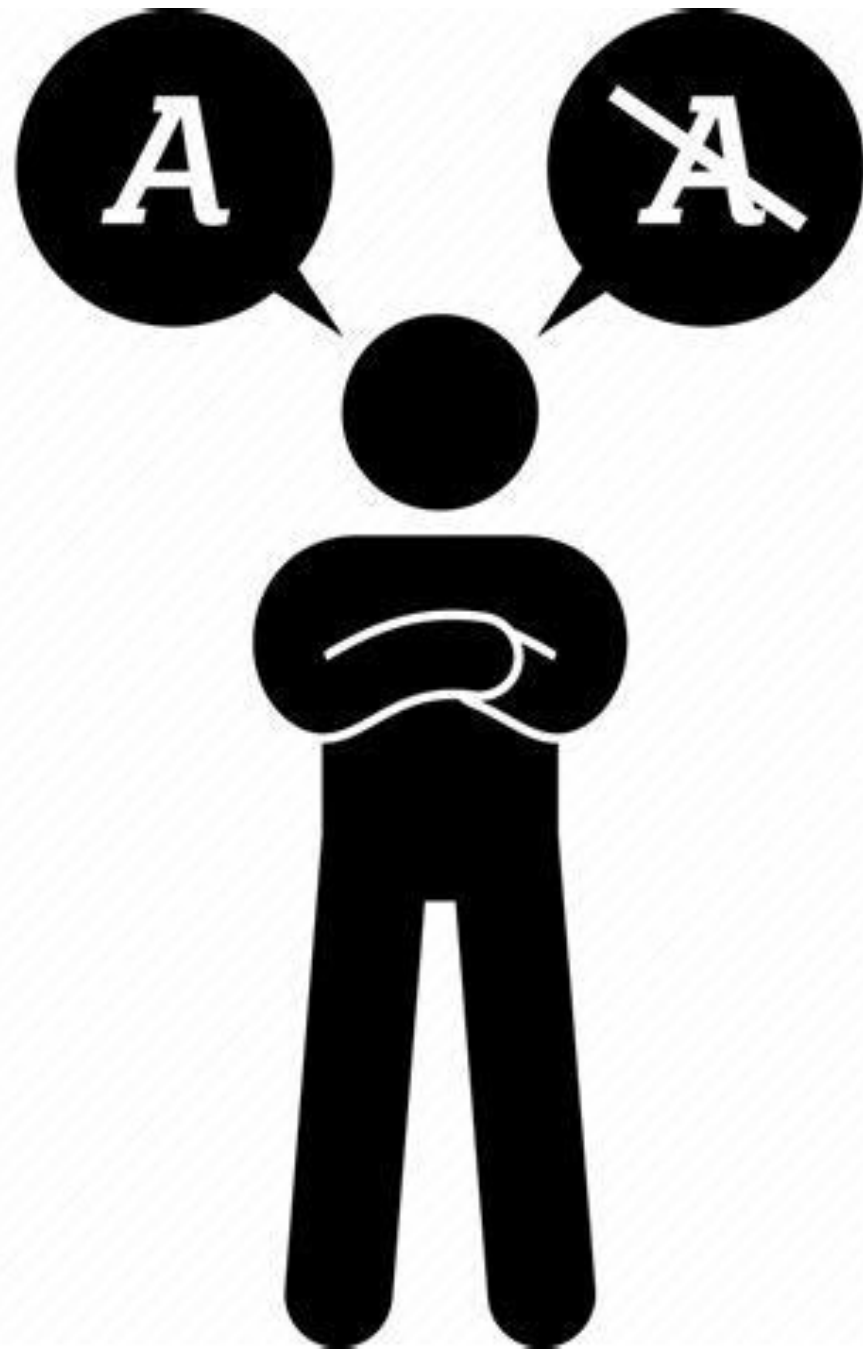
Põllumajanduskoda
Eesti Põllumajandus-Kaubanduskoda

- **Regionaal- ja põllumajandusministeerium** – ÜPP, toit
- **Kliimaministeerium** – keskkonnahoid, kliimapoliitika, mets
- **Haridus- ja teadusministeerium** – kutse- ja kõrgharidus, alus- ja rakendusteadus, innovatsioon ja teadmussiire
- **PRIA** – toetused, teave, IT
- **Põllumajandus- ja Toiduamet** – toiduohutus, taimetervis jpm
- **Keskkonnaamet** – keskkonnakaitse, hanelised, nõuete rakendus jpm
- **Maaelu Edendamise Sihtasutus** – finantsinstrumendid, nõuanne, maaelu maine
- **Riigikogu/poliitikud** – komisjonid, fraktsioonid, õigusloome
- **Maaülikool, koolid, METK, TA asutused, Kutsekoda** – TA, teave, teadmusiirde program, kutse

VASTUOLUDEST



Põllumajanduskoda
Eesti Põllumajandus-Kaubanduskoda



RAHA JA/VÕI VÄÄRTUSED?



Põllumajanduskoda
Eesti Põllumajandus-Kaubanduskoda



EESMÄRGID? KASU JA SELLE JAGUNEMINE?



Põllumajanduskoda
Eesti Põllumajandus-Kaubanduskoda



KUIDAS OLLA KÕIKIDE JAOKS ÕIGLANE? KAS SEE ON ÜLDSE VÕIMALIK?



Põllumajanduskoda
Eesti Põllumajandus-Kaubanduskoda





oeta eestimaist,
oeta eestimaist!



PÕLLU- MAJANDUSES ON TULEVIK



Põllumajanduskoda
Eesti Põllumajandus-Kaubanduskoda



*"No matter how brilliant your mind or strategy,
if you're playing a solo game, you'll always lose
out to a team."*

- Reid Hoffman

