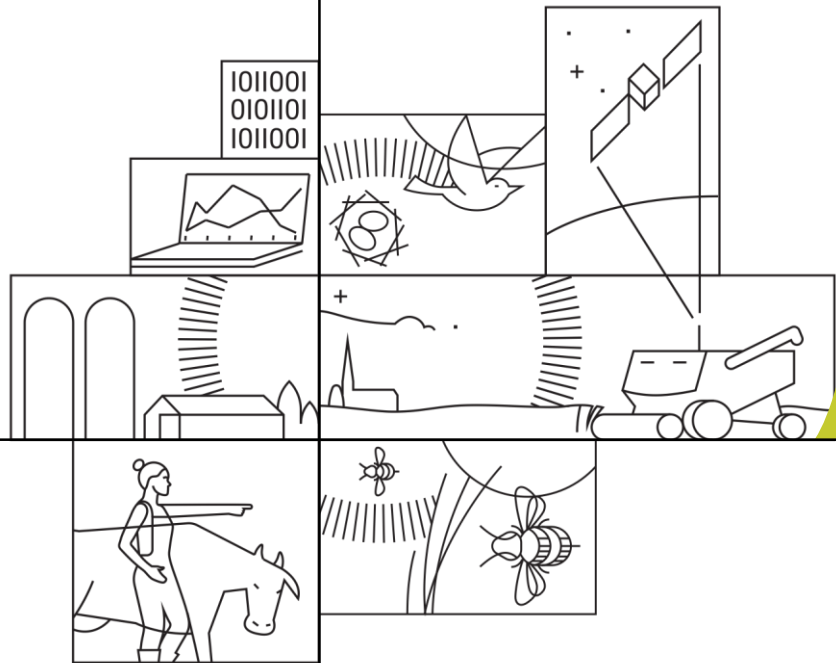


METIK

Maaelu
Teadmuskeskus

modern**AKIS**



Põllu- ja maamajandusliku teadmussiirde- ja innovatsiooni süsteemi arutelu

31. mai 2024

Päevakava

11.00

Põllumajanduse teadmiste ja innovatsiooni süsteemi kontseptsioon – Tõnis Tänav, Regionaal- ja Põllumajandusministeeriumi asekantsler

11.20

Terviklikku ja konkurentsivõimelist väärtusahelat toetav AKIS
– Katrin Pihor, METK võrgustiku osakonna juhataja

11.40

Arutelu: **Kes on osalised ning mida nad süsteemile pakuvad**

13.00

Lõunapaus

13.45

Arutelu: **Millised on kriitilised edutegurid, et osalised saaks oma rolle täita?**

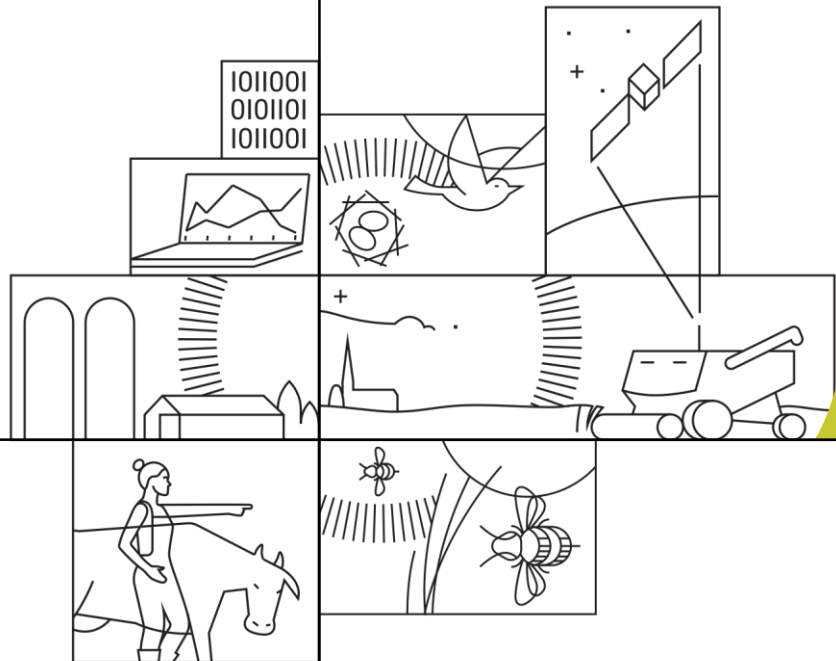
15.00

Kokkuvõte ja edasine tööplaan

METK

Maaelu
Teadmuskeskus

modern**AKIS**



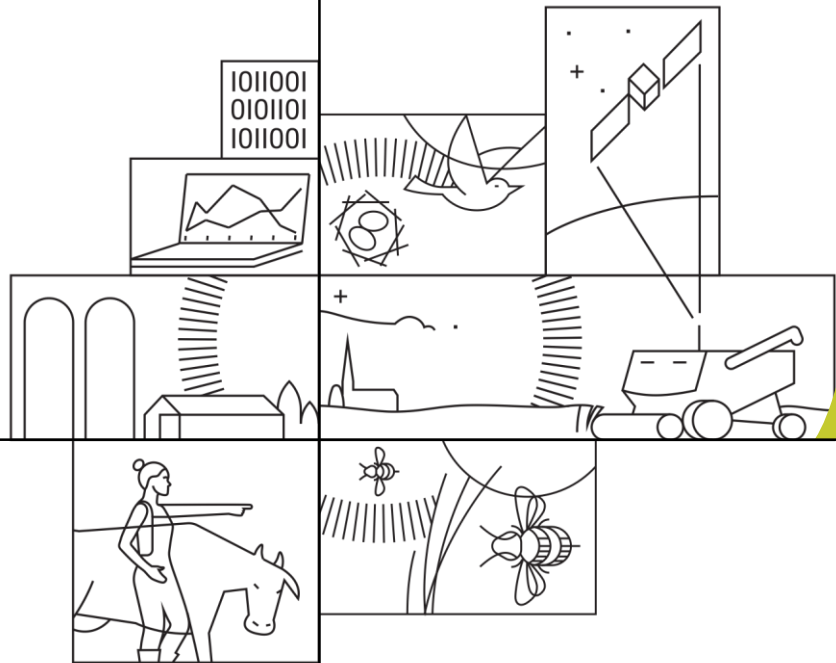
Põllumajanduse teadmiste ja innovatsiooni süsteemi kontseptsioon

Tõnis Tänav, Regionaal- ja
Põllumajandusministeeriumi
asekantsler

METK

Maaelu
Teadmuskeskus

modern**AKIS**



Terviklikku ja konkurentsivõimelist väärtusahelat toetav AKIS

Katrin Pihor, METK võrgustiku osakonna juhataja

Sidus AKIS ÜPP strateegiakavas

modern**AKIS**



praktilise ekspertteabe
loojad ja kasutajad

edendab koostööd ja
võrgustumist erinevate AKIS
osapooltega Eestis ja välismaal

tagab teenuste
kvaliteedi ja
kättesaadavuse
sektorile

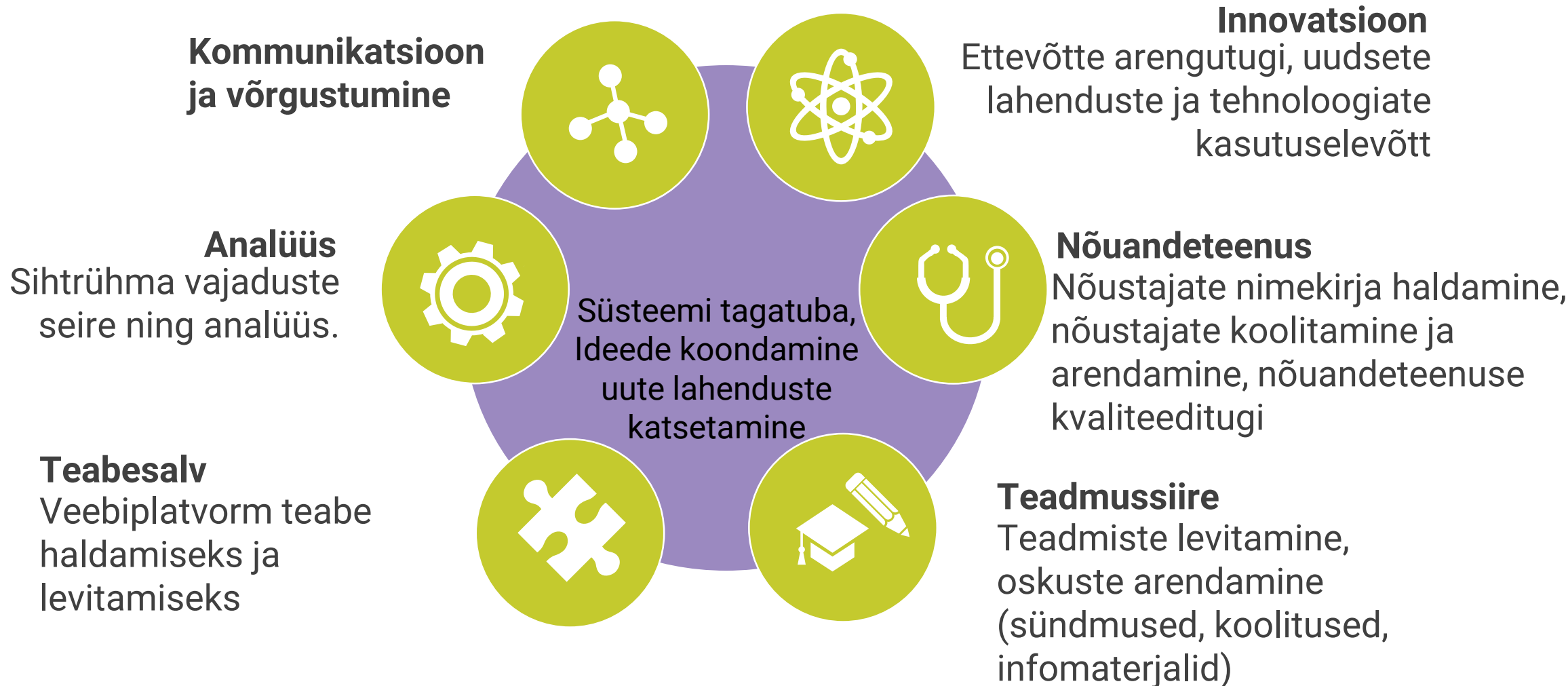
teadmussiirde- ja
nõuandeteenuste vajaduste
analüüs Eestis tervikuna ja
piirkonniti

korraldab
teadmussiirdetegevusi
erinevatele
sihtrühmadele

Haldab nõustajate andmebaasi
ja tugevdab nõustajate
positsiooni ja rolli AKIS
süsteemis

AKIS fookusteemad visioonidokumendi kavandis





Teadmusiirde ja innovatsiooni toetusmeetmed

modern**AKIS**



ÜPP muud meetmed:
Invetseeringutoetused
keskkonnatoetused

MKM ja EIS
-ettevõtte arenguprogramm,
juhtimise ja digitaliseerimise
meistriklassid
Rakendusuuringu
programm jms

– AKIS – 17 miljonit eurot sh

- AKIS keskuse tegevused (tööjõukulud, sisseostetud ekspertteenused, sündmuste korraldus) - 5,5 miljonit
- PRIA IT arendus – 1,5 miljonit
- AKIS teadmussiire - 8,2 miljonit
- AKIS osakud - 1,8 miljonit

– Nõuandetoetus 6 milj eurot

– Innovatsioonikoostöö projektid - Euroopa innovatsioonipartnerluse tegevusrühma projektid – 15 miljonit

KIK:
Kliimaalaste
innovatsiooniprojektide
ettevalmistustoetus; Jäätmetekke
ja pakendi vähendamine;
Rohetehnoloogiate arendamise
toetus jne

HTM:
Roheoskuste programm,
Temaatilised TA programmid,
koostöödoktorantuur, SEKMO jms

Euroopa Horisont

Kus me täna oleme? 2024.a. fookusteemad



- Nõustajate nimekirja haldamine käivitunud, nõustajate kasutajamoodul PRIA-s valmimas.
- AKIS nõukogu töö käivitatud
- Meeskond komplekteeritud

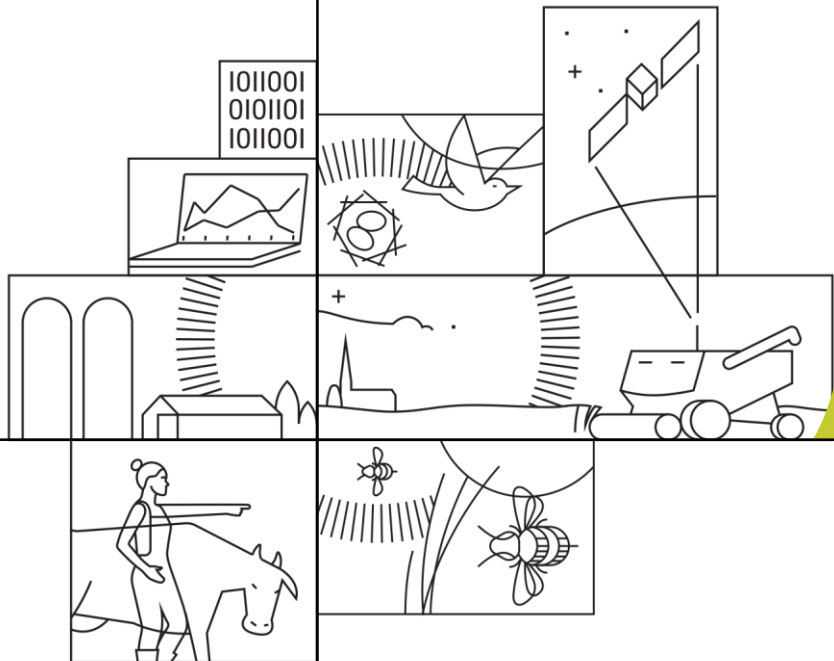
Käimas:

- AKIS pikaajaline arenguvision
- Teadmusiirde teenuste juhtimismudel AKISes
- METKi kui AKIS keskuse rolli sisustamine nõuandesüsteemi tugiüksusena
- Innovatsiooniteenuse sisu – kellele, mida ja kellega koos
- Teabesalve kasutajakogemuse ja disaini analüüs käimas – uus teabeplatvorm arendusse sügisel, valmib 2025.a. algul.

METK

Maaelu
Teadmuskeskus

modern**AKIS**



**Kes on süsteemi osalised
ja mida nad süsteemile
pakuvad**

Arutelu toetab **Hanna Tamsalu**,
METK võrgustiku osakond

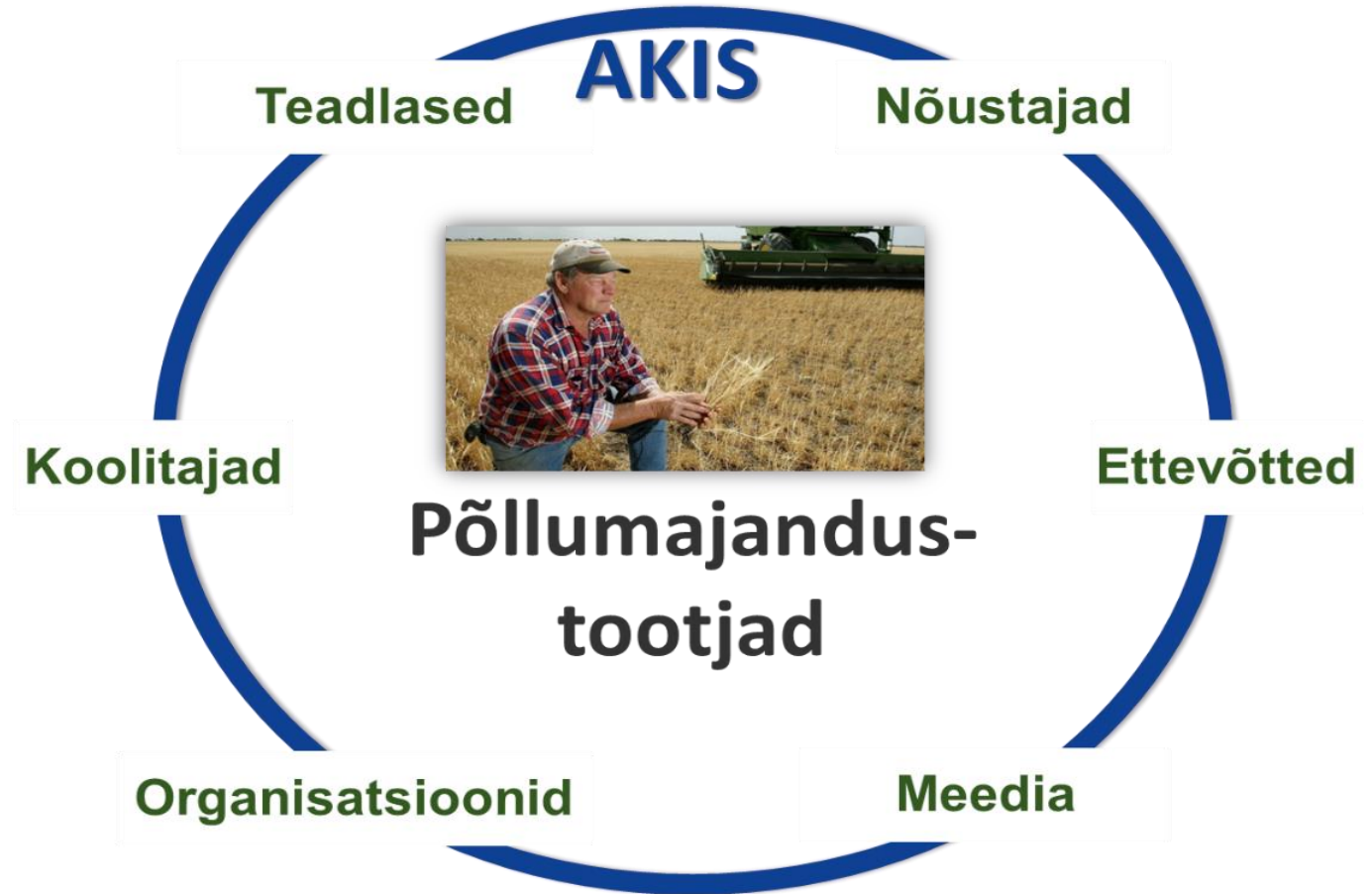
METK

Maaelu
Teadmuskeskus

modern**AKIS**



Teadmussiirde ja innovatsiooni süsteemi kirjeldatakse läbi 7 rolli



*Kes on süsteemi
osalised ja mida
nad pakuvad*

METK

Maaelu
Teadmuskeskus

modern**AKIS**



Kes on süsteemi osalised ja mida nad pakuvad

Töölaudu on 7

Tähista oma „organisatsioon“ koos täpsustatud panusega

Nt Koolitajate plokis - Maaülikooli Rõhu katsejaam – esitlused põllumajandustootjatele 10 korda aastas

Liigu järgmise rolli juurde ja märgista seal ka

Harjutuse eesmärgid:

- 1) mõtestada oma mitmetahulised rollid
- 2) avastada, kes-mis-kus on puudu

METK

Maaelu Teadmuskeskus

METK
Teadmussõrde
tugevust
korraldamine ja
tallimine

AKIS
Teadlased Nõustajad
Põllumajandus-
tootjad
Ettevõtted
Organisatsioonid

PRIA-ORG => ORG.
HALDUSALAL e-teenuste
telemarketing e-teenuste
bl. teenuste e-teenuste
| analüüs - on-lin. töötlus

LISA-ORGANISATSIONID
REGIONAAL- JA
PÕLLUMAJANDUSMIN.
-> AKIS TOETUS

EMÜ:
- teadmusi
- innovatsioon
- teenusid
- koostöö

ETSÄÜ:
- info
- ideid
- praktilisi tegevusi
- katset
- projekte
- koostöö

KOOSTÖÖ PIIMAKLASE
INNOVATSIOONIPROJEKTID
SEKTORI STRATEEGIALE ARAVUS
TOOTRENDUS
SH. RAHASTUSE LEIDMINE & TOETUS
SH. ERI OSAPARTIDE KOOSTÖÖMINE
VASTAVALT PÄRASELE



AKIS
Koollitajad Ettevõtted
Põllumajandus-
tootjad
Organisatsioonid Meedia

AARDUNI; MÄTIKU TOODAN MAHE TOITU HEAD TOITU

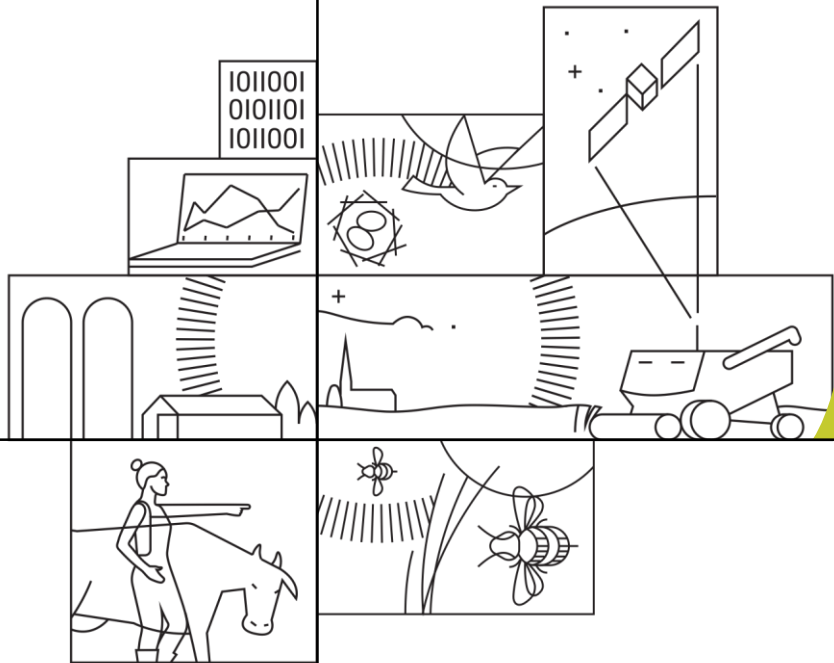
ETSÄÜ:
- geoloogiline materjal tootjate andmed / analüüs võimalused uueks tekkimiseks

ETEVÕTTJA PÕL. TOOTJA OSALEN TEADUSTÖÖDES / KATSETES

METK

Maaelu
Teadmuskeskus

modern**AKIS**



**Millised on kriitilised
edutegurid, et osalejad
saaks oma rolle täita**

Arutelu toetab **Hanna Tamsalu**,
METK võrgustiku osakond

METIK

Maaelu
Teadmuskeskus

modern**AKIS**



AKIS ülesanded on kirjeldatud 4 tegevusplokina

**Digitali-
seerimine**



Nõustamine



Innovatsioon



Teadmusiire



*Millised on
kriitilised
edutegurid*



METK

Maaelu
Teadmuskeskus

modern**AKIS**



Töölaudu on 4

Vali valdkond, kus tunned, et Sul/Sinu organisatsioonil on AKISes kõige suurem roll ja liigu sellesse laudkonda. Pane mõtted paberile/kleebikutele

Mis on Sulle hädavajalik, et oma rolli AKISes täita?

NB! taburetitest!

Mis sind täna kõige rohkem takistab selle rolli täitmises?

Kuidas saaksid luua vajalikud edutegurid ja takistused kõrvaldada?



HÄDAVAJALIK NÕUSTAJA

TERMINITE
KESKELT
MÕISTETAVUS

SÜSTEEM
JA
ROLLI SELGUS

TOETAV
KESKKOND

VÕRGUSTIK
TUGISÜSTEEM

TÖÖVAHENDID

SEADUSED
REGULATSIOONID

RESSURSS
e
RAHA

AEG

ENESSE-
TÄIENDAMINE
(TEADLIK)

TÖÖ VÄÄRTUSTAMINE
MOT. SÜST.

TEADUSSESSE
KAASAMINE

KOGEMUSTE
JAGAMINE -
SH VÄLISMAALT

TAKISTAJAD:

INFO-
KANALIDE
PUUDUS

TEADMISEP

SEADUSLOOMESSE
VARAJANE
KAASAMINE

PIIRKONDLIKUD
NÕUANDE KESKUSED
→ PUUDUS

REGULAARNE
SISETULEK
→ SELLE
PUUDUS

BÜROKRAATIA
TOOTJA
NÕUSTAJA

Nõustamine
Teadmussiire

TEADMUSSIIRE

HÄDAVAJALIK

ERI OSAPOLTE
KOOSTÖÖ
& KAASAMINE

SIHTGRUPI
VAADUSTE
TEADMINE → prioriti
TEEID

KES JA
KUS TEADMIS-
PÄRUS
- EESTI
- MUJALT

INFOVAKETUS
ERI OSAPOLTE
VAHEL.
EI DUBLEETIKS

RESSURSID
&
INIMESED

PRAKTIKULT
PRAKTIKULE
TEADMISED
NII EESTIST
KUI MUJALT

TEADUSPRAKTIKA
ENNE &
TOOTMINE
PÄRAST

ERINEVAD
(INFO) EDASTAMISE
TEADMISTE
VORMID

SÜSTEMATISEERI-
MID
TAGASISIDE

TAKISTUSED

BÜROKRAATIA
&
SEADUSLOOME

INFO
PALJUSUS
↓
KAS SOBIB
NEILE? KEEL.

VALDKONNA
SPETSIFIILNE
TEADMINE &
OSKUSED
PUUDUL/VÄHENE

JÄRELKASV:
HARIDUSSÜSTEEM
EI PÄRI PÄRASAVALT
PRAKTILISE OSKUSE

(ERIALANE) SPETSIFIILNE
TERMINOLOOGIA
(TÖLGE)

TEADUSE
VÄHENE
RÄKASTUS
↓ EI TULE UUSI
TEADMISI & TEADLASE

EI SOOVI OMA
PRAKTIKASID TEISTEGA
JAGADA (M. TÖÖTAVUS)

KUIDAS JÕUDA
SIHTGRUPPI?
KONTAKTIID!

JA ÜKSTISETE VAADUSTEST ARUSAAMINE
• KVALITEETSED ANNAMEID, ÕIGUSLOOME

TAKISTUSED: IT(DIGI)=ÄRI TUGI ^{PEAALHÄÄLIKUD} ^{INFO} ^{TÄHT}

- TEADMATUS (me ei tea ka seda, mida tahata) ja ^{TEHNOLOOGIAS} ^{andmetest} ^{RMTA näide} kasu saada)
 - PROTSESSID/TEENUSED POLE PIISAVALT LIHTSAD (sh liiga palju (KASUTAJALOOD) klikke ja pikk teekond) JA KIRJELDATUD
 - KASUTA JA HIRM ANDMEID ANDA RIIGILE
 - ANDMEKOGU KÄTESAADAVUS
 - ORGANISATSIOONID (ANDMED JA PROTSESSID POLE INTEGRERITUD)
 - INFO LEITAVUS OLEMASOLEVATES E-TEENUSTAS
arendab: YOUTUBE, iK-TOK, USAADUSVÄÄRSUS.
- HÄDAVÄRUK
- RESSURSS. ANDMETE (KOGUDE) ÜHENDAMISE VOIMEKUS (+ INIMESED, PÄRVI, HEG) (KOOSTUS!)
 - TEADLIKKUS, TEADMISED, OSKUSED
 - USALDUS (KK v. MÄÄRUSKOHNI EI KEHTETA)
 - ERINEVATE OSAPOLTE VÄHELINE SUHTEMINE JA ÜKSTEISE VÄRADUSTEST ARUSAAMINE
 - KVALITEETSED ANDMISED, ÕIGUSLOOME

Digitaalsus
Innovatsioon

